

P
O
R
T
F
O

Lola Grubor Interior Design

+33 6 09 95 52 54 STUDIO@LGIDPARIS.COM lgidparis.com [Instagram](#)

I
O

Issue de la Mode

PENDANT DE LONGUES ANNÉES, J'AI ÉVOLUÉ DANS L'UNIVERS DE DEUX GRANDS MAÎTRES DU CISEAU : YOHJI YAMAMOTO ET AZZEDINE ALAÏA. APRÈS CETTE IMMERSION DANS LA MODE ET LA HAUTE COUTURE, C'EST TOUT NATURELLEMENT QUE L'ARCHITECTURE D'INTÉRIEUR A PRIS LA SUITE DE MON PARCOURS PROFESSIONNEL.

MON SENS DES PROPORTIONS ET DE LA COLORIMÉTRIE ME POUSSE À CONCEVOIR DES ESPACES GRAPHIQUES, EN JOUANT AVEC LES FORMES ET LES MATIÈRES. J'AIME CRÉER UN DIALOGUE SUBLIL ENTRE CARACTÈRE ET DOUCEUR. CHAQUE PROJET EST POUR MOI L'OCCASION DE FUSIONNER BEAUTÉ ET FONCTIONNALITÉ, AVEC UNE ATTENTION MINUTIEUSE PORTÉE À CHAQUE DÉTAIL.

MON EXPÉRIENCE EN MERCHANDISING ENRICHIT MON APPROCHE DE L'ESPACE : JE METS EN VALEUR LES VOLUMES ET LES ÉLÉMENTS CLÉS DE MES AGENCEMENTS. EN APPORTANT DES TOUCHES DE COULEUR SUR DES BASES GRAPHIQUES NOIR ET BLANC, JE COMPOSE DES AMBIANCES CHALEUREUSES ET HARMONIEUSES.

JE JOUE AVEC LA PERSPECTIVE ET LE RELIEF POUR RYTHMER MES PROJETS ET LEUR DONNER DYNAMISME ET PROFONDEUR.

S o m m a i r e

01

LA RENCONTRE OPPOSEE - FUSION DE DEUX F2 EN F3

02

PETIT APPARTEMENT - OPTIMISATION D'ESPACE

03

POLYGONE CHROMATIQUE - APPARTEMENT ATYPIQUE

04

CONCEPTION D'ACCUEIL - PMI LES LILAS

05

CONCEPTION D'ACCUEIL - MGEN SIÈGE SOCIAL PARIS

06

PLANS D'EXÉCUTION - DESSINS TECHNIQUES

07

REGARD POSE - MA PHOTOGRAPHIE

CAHIER DES CHARGES

PROJET DE FUSION DE DEUX F2 DE 35 M², HSP 2,60 M, EN UN APPARTEMENT FAMILIAL ET MODERNE. L'APPARTEMENT EST SITUÉ DANS LE 10^{ÈME} ARRONDISSEMENT DE PARIS.

LA PREMIÈRE CONTRAINTE DE CE PROJET A ÉTÉ D'APPORTER DE LA LUMIÈRE NATURELLE DANS LES ZONES QUI EN MANQUENT. NOUS NE DISPOSONS QUE DE QUATRE FENÊTRES POUR UNE SUPERFICIE TOTALE DE 70 M².

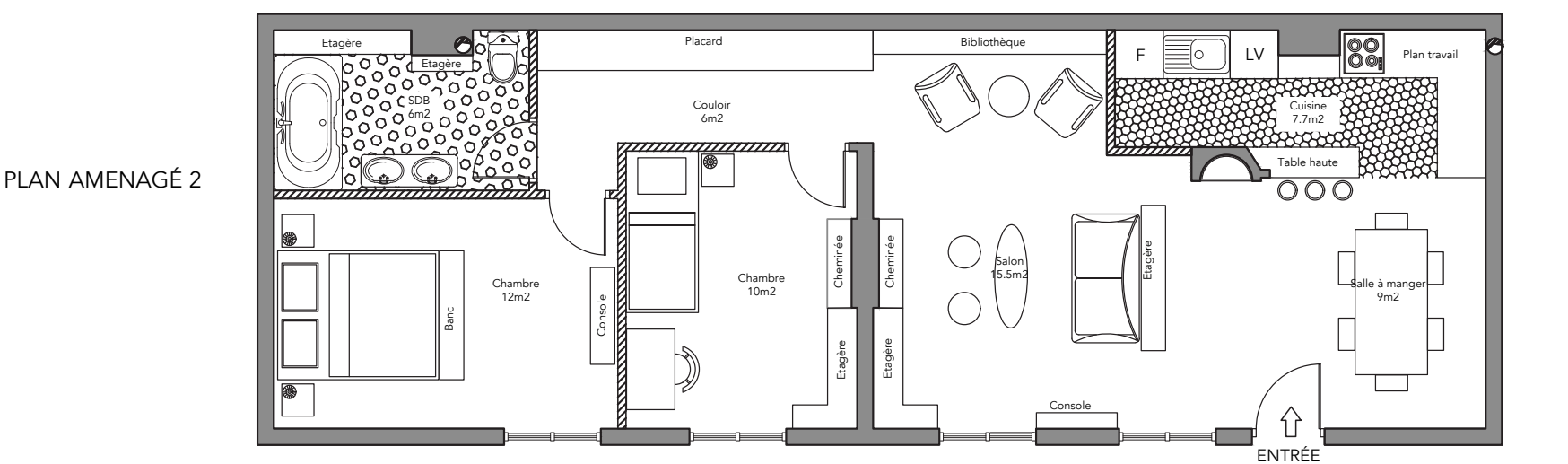
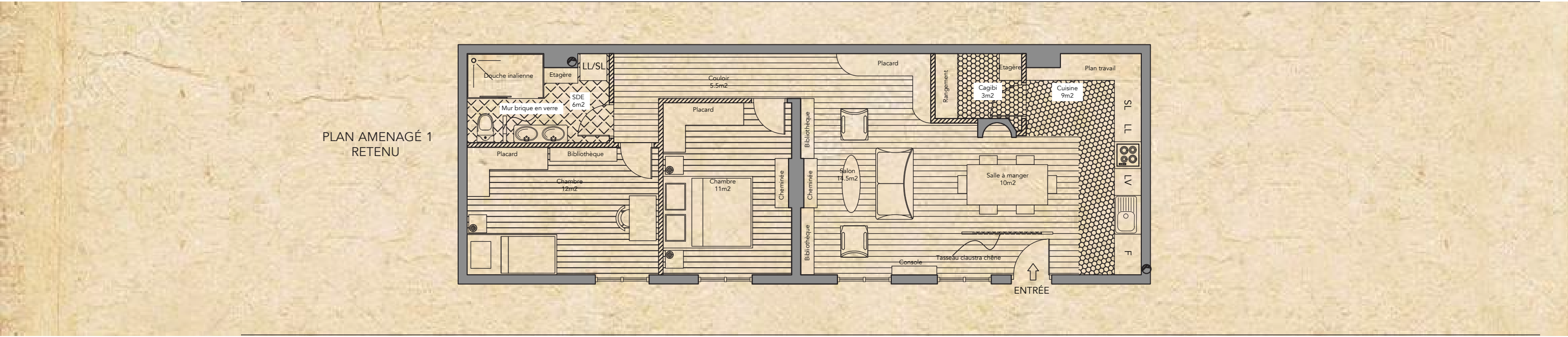
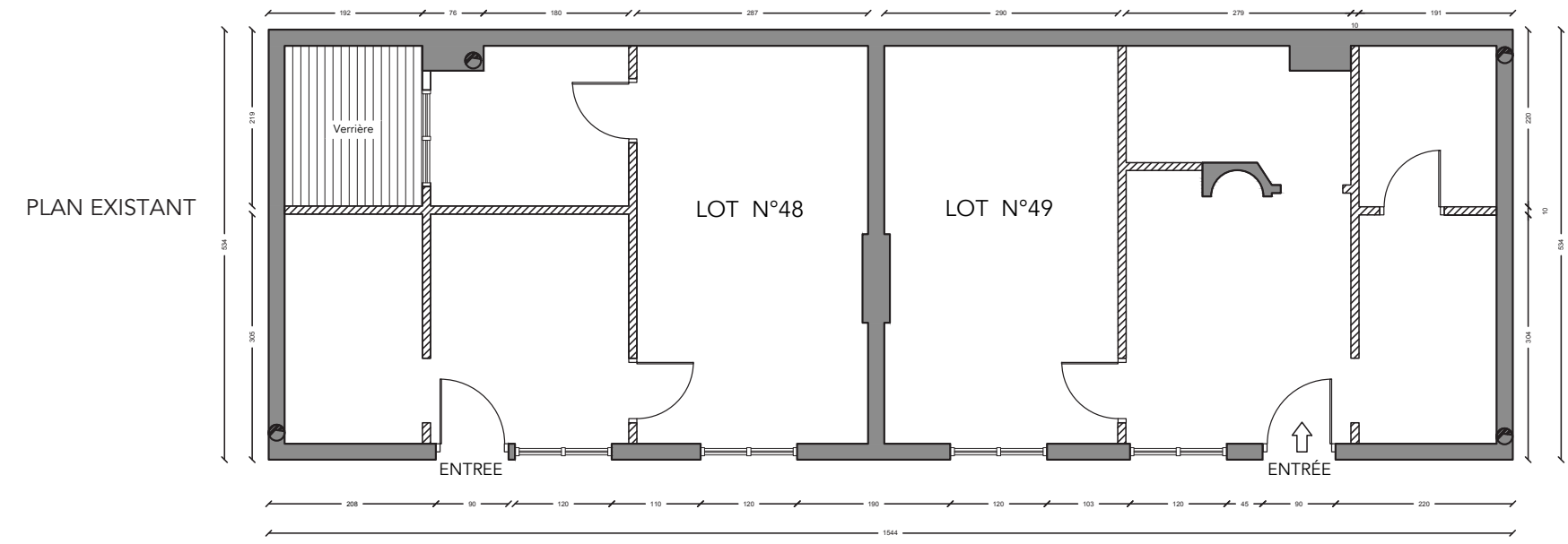
LA DEUXIÈME CONTRAINTE CONCERNE LE MUR PORTEUR QUI SÉPARE LES DEUX APPARTEMENTS : IL EST NÉCESSAIRE DE CRÉER UNE OUVERTURE POUR PERMETTRE LA CIRCULATION ENTRE LES DEUX ESPACES.

L'UN DES ATOUTS MAJEURS DE CE BIEN EST SA LOCALISATION AU DERNIER ÉTAGE, AINSI QUE LA PRÉSENCE D'UNE VERRIÈRE SUR UNE PARTIE DU PLAFOND DE LA SALLE DE DOUCHE, QUI PERMET DE MAXIMISER L'APPORT EN LUMIÈRE NATURELLE.

LE CLIENT A SOUHAITÉ UN GRAND ESPACE DE VIE, L'OPTIMISATION DE LA LUMIÈRE NATURELLE, DEUX CHAMBRES À COUCHER, UNE SALLE D'EAU AVEC DOUCHE À L'ITALIENNE, AINSI QU'UN CAGIBI OFFRANT DE NOMBREUX RANGEMENTS.

LA SOLUTION APORTÉE : NOUS AVONS CRÉÉ UNE OUVERTURE D'UN MÈTRE DANS LE MUR PORTEUR AFIN DE FAIRE COMMUNIQUER LES DEUX APPARTEMENTS. UN GRAND ESPACE DE VIE EN OPEN SPACE A ÉTÉ AMÉNAGÉ, TOUT EN CONSERVANT DES DÉLIMITATIONS VISUELLES CLAIRES ENTRE LES DIFFÉRENTES ZONES (SALON, SALLE À MANGER, CUISINE). DEUX FENÊTRES ONT ÉTÉ CONSERVÉES DANS CET ESPACE PRINCIPAL. CHAQUE CHAMBRE BÉNÉFICIE D'UNE FENÊTRE, GARANTISSANT UN BON APPORT EN LUMIÈRE NATURELLE. LA VERRIÈRE SITUÉE AU PLAFOND PERMET D'ÉCLAIRER NATURELLEMENT LA SALLE DE DOUCHE, TOUT EN PRÉSERVANT L'INTIMITÉ GRÂCE À L'ABSENCE DE VIS-À-VIS.



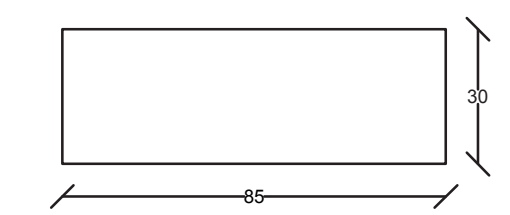




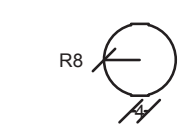
Mobilier sur mesure - Console Ballerine

Console Ballerine

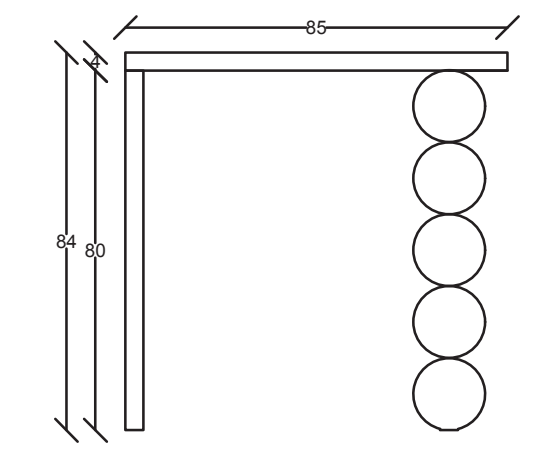
Vue dessus



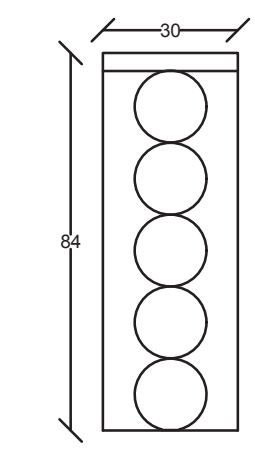
Détails



Vue de face



Vue de droite



TOUS LES MOBILIERS DE L'APPARTEMENT ONT ÉTÉ RÉALISÉS SUR MESURE.
 TROIS MEUBLES COMBENT COURBES ET ANGLES, ILLUSTRANT PLEINEMENT LE THÈME DU PROJET «LA RENCONTRE OPPOSÉE».
 NOUS AVONS CHOISI LE CHÊNE POUR L'ENSEMBLE DES MEUBLES, À DEUX EXCEPTIONS :
 LA CONSOLE BALLERINE DANS L'ENTRÉE A ÉTÉ IMAGINÉE À PARTIR DE DEUX PLAQUES DE MARBRE DE 4 CM D'ÉPAISSEUR, REPOSANT SUR UN PIED COMPOSÉ DE BOULES EN VERRE SOUFLÉ DE 20 CM DE DIAMÈTRE. CE CHOIX PERMET D'APPORTER TRANSPARENCE ET JEUX DE LUMIÈRE, TOUT EN ALLÉGEANT VISUELLEMENT LA MASSE DU MARBRE. LA CONSOLE DONNE AINSI UNE ILLUSION DE LÉGÈRETÉ AÉRIENNE.



MARBRE ITALIANGRES



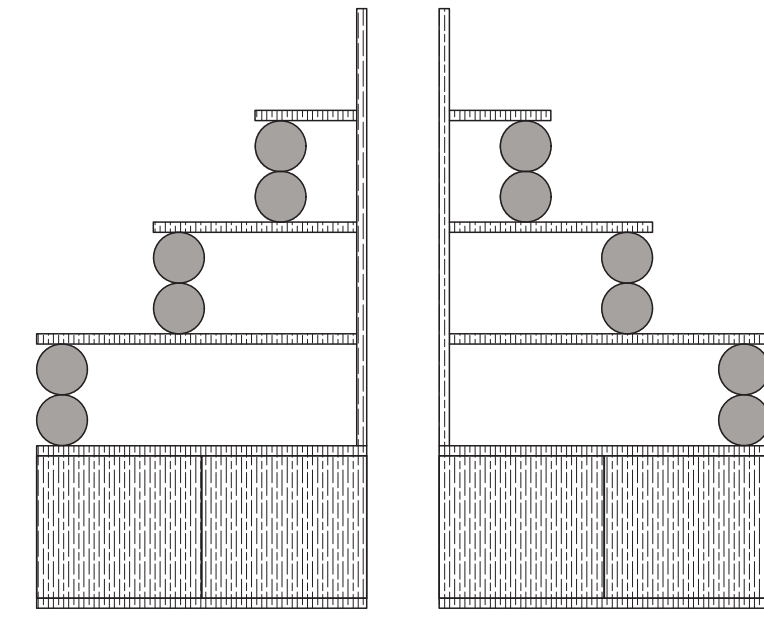
VERRE SOUFLÉ ARTISANALE



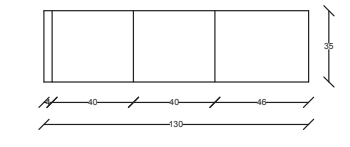


Mobilier sur mesure - Étagère Boule

Étagère Boule



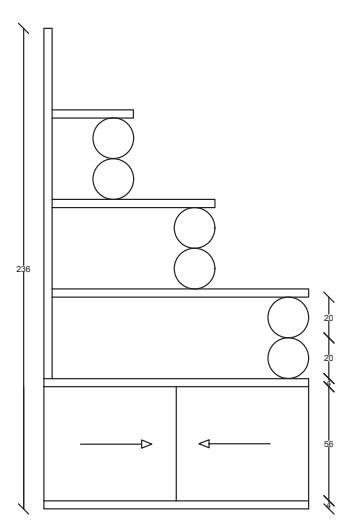
Vue dessus



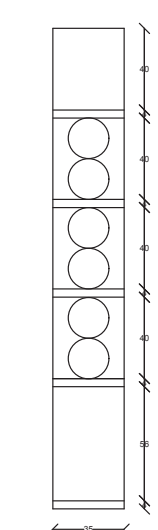
Détails



Vue de face



Vue de droite



ÉTAGÈRE BOULE EST LA DEUXIÈME PIÈCE SUR MESURE DE LA SÉRIE, COMBINANT FORMES RONDES ET LIGNES ANGULEUSES.

LES BOULES EN VERRE ONT ÉTÉ CONSERVÉES POUR APPORTER BRILLANCE ET TRANSPARENCE, DONNANT L'ILLUSION D'UNE ÉTAGÈRE EN LÉVITATION.

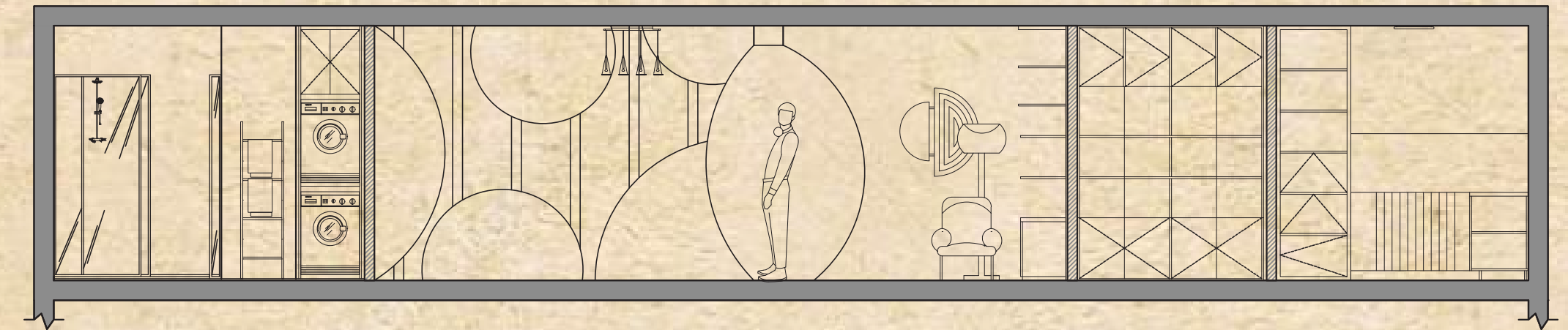
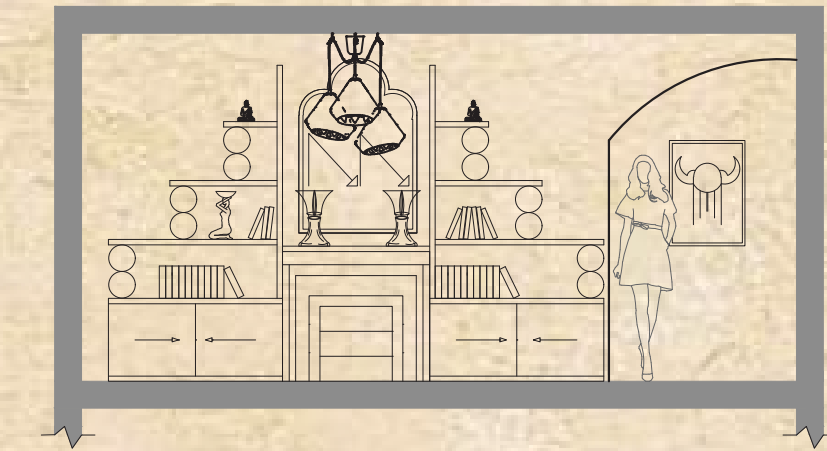
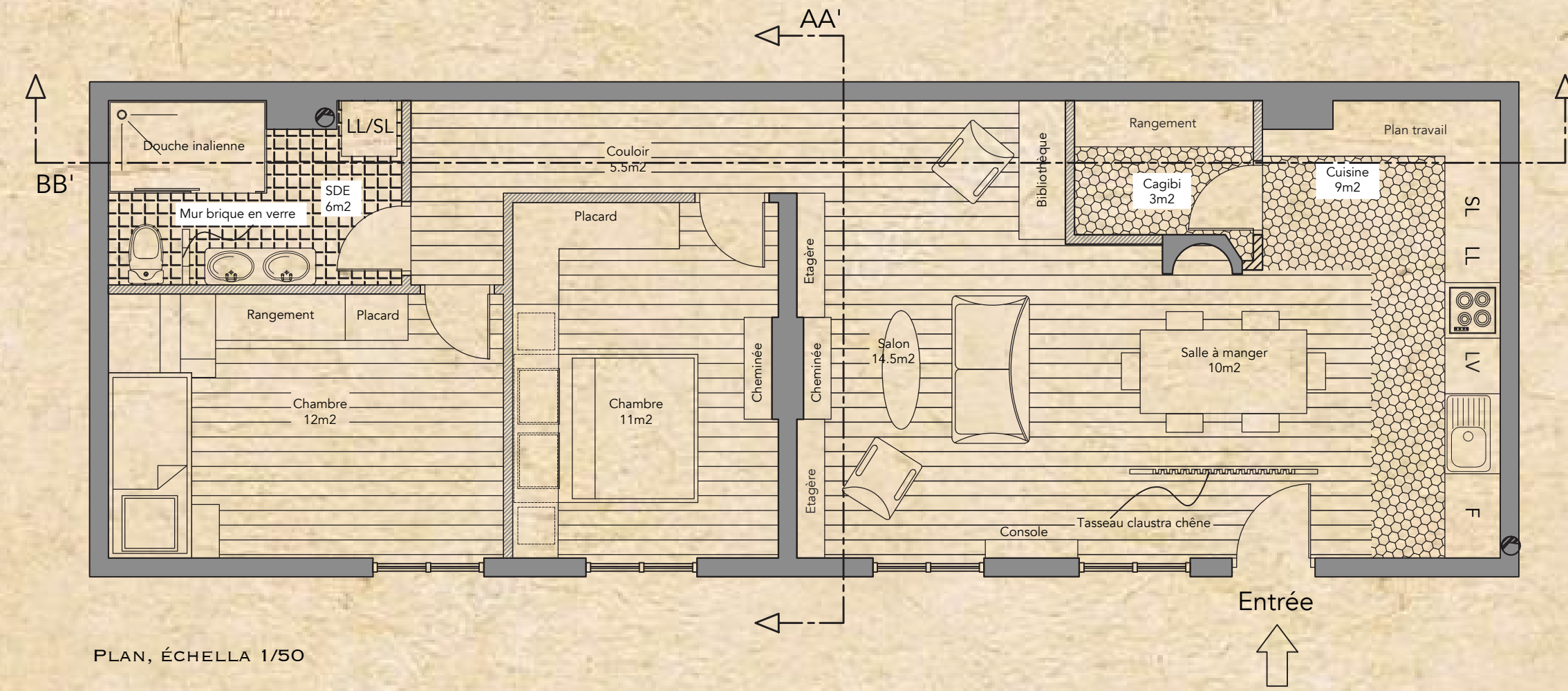
LA PRÉSENCE D'UNE CHEMINÉE CENTRALE SUR LE MUR NOUS A CONDUIT À CRÉER DEUX ÉTAGÈRES EN MIROIR, ASSURANT UNE PARFAITE SYMÉTRIE DANS L'ESPACE.

LE NOIR ET LE BLANC S'Y CONFRONTENT AVEC FORCE, TANDIS QUE L'ARCHE MENANT À L'ESPACE NUIT AGIT COMME UNE TRANSITION GRAPHIQUE.

CE COULOIR VOÛTÉ PROLONGE L'AMBIANCE DU SALON ET DISTRIBUE L'ACCÈS AUX DEUX CHAMBRES AINSI QU'À LA SALLE DE DOUCHE.



Plan et coupes définitifs



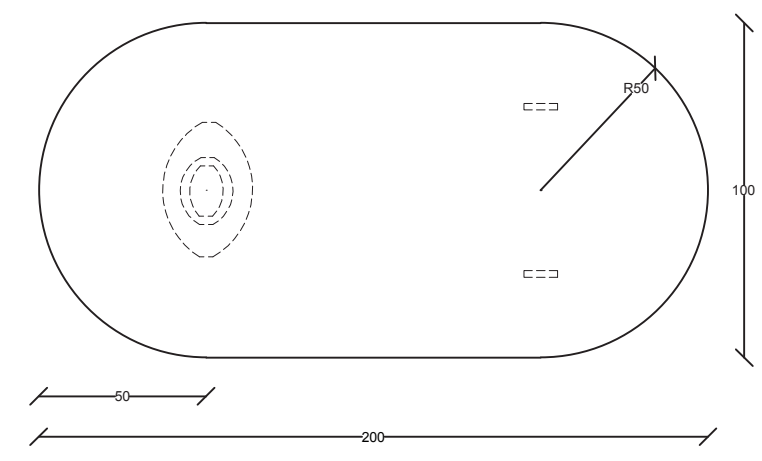




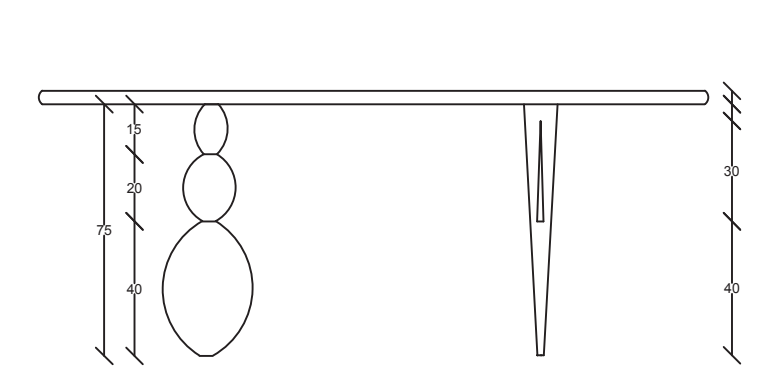
Mobilier sur mesure - Table Trinité

Table Trinité

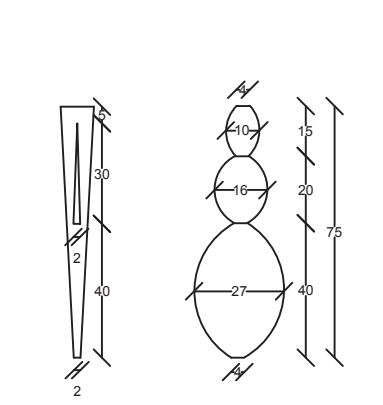
Vue dessus



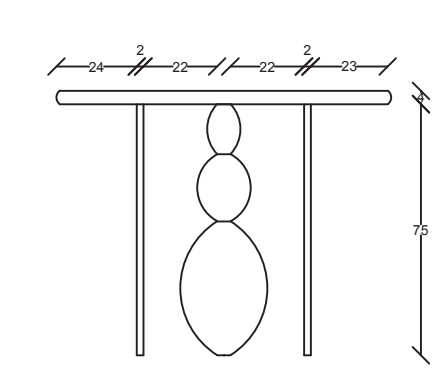
Vue face



Détails pieds



Vue de droite



LA TABLE TRINITÉ, ENCORE UNE PIÈCE SUR MESURE DU PROJET, ET CELLE QUI EXPRIME LE PLUS DIRECTEMENT LE THÈME DE LA RENCONTRE DES OPPOSÉS.

RÉALISÉE EN CHÊNE MASSIF, ELLE ASSOCIE DES FORMES CONTRASTÉES QUI S'IMBRIQUENT POUR CRÉER UN VOLUME COMPLEXE, SCULPTURAL ET PLEIN DE CARACTÈRE.

POUR MODERNISER SON ESTHÉTIQUE, NOUS L'AVONS ASSOCIÉE À DES CHAISES EN PLEXIGLAS TRANSPARENT.

LEUR TRANSPARENCE PERMET DE NE PAS MARQUER VISUELLEMENT LE SOL, CE QUI ALLÈGE LA PERCEPTION DE L'ESPACE, PARTICULIÈREMENT UTILE DANS LA SALLE À MANGER AUX DIMENSIONS RESTREINTES.





TRANSFORMER UN ESPACE CONTRAINT EN EXPÉRIENCE

LONG DE CINQ MÈTRES, AVEUGLE, SANS POSSIBILITÉ DE RANGEMENT : CE COULOIR COCHAIT TOUTES LES CASES DE L'ESPACE PERDU. J'AI CHOISI DE NE PAS LE SUBIR, MAIS DE LE DÉTOURNER. PLUTÔT QUE D'Y AJOUTER UNE FONCTION UTILITAIRE FORCÉE, JE L'AI PENSÉ COMME UNE MINI-GALERIE, UN LIEU DE PASSAGE DEVENU LIEU D'ATTENTION.

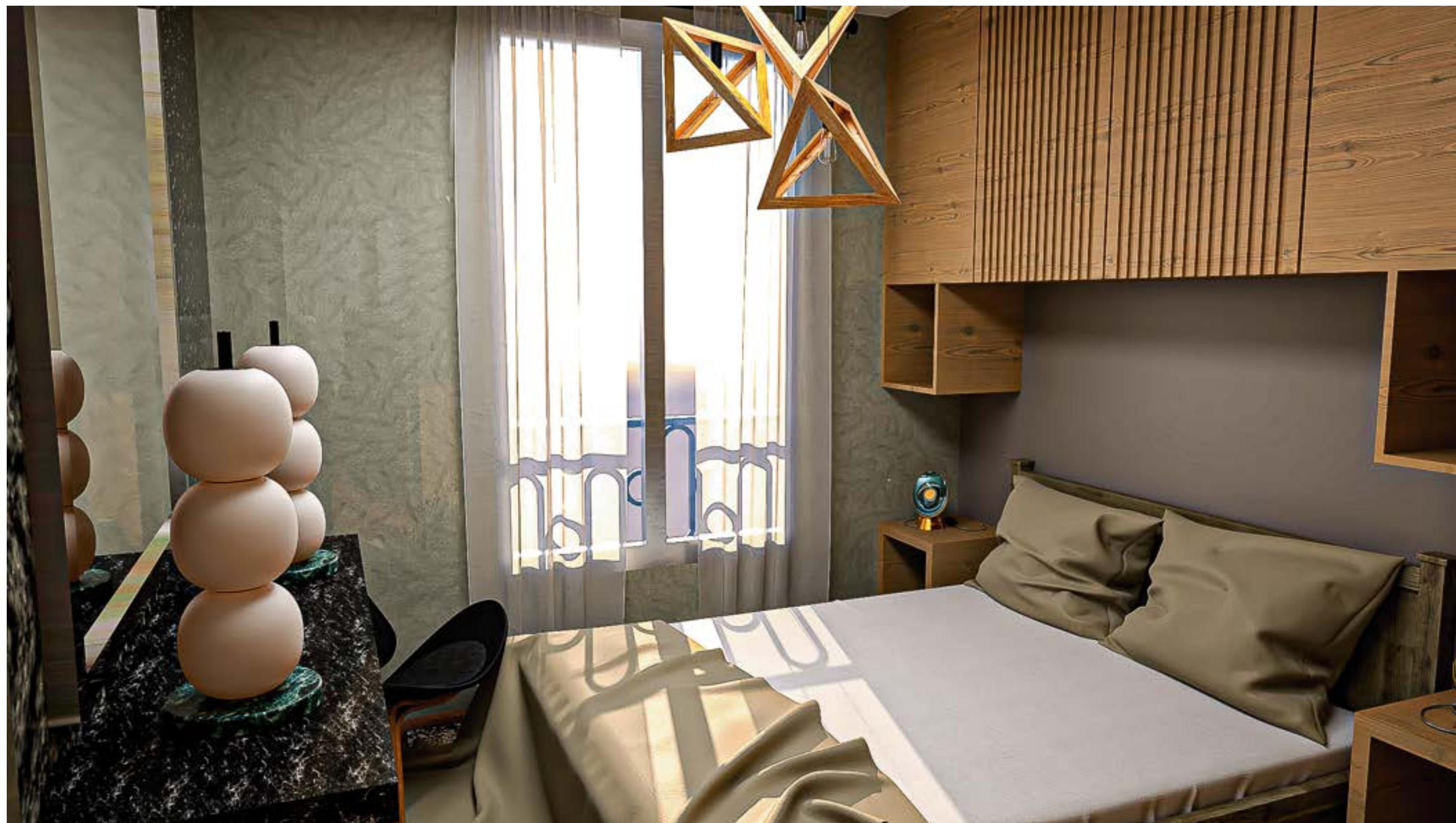
LE LONG MUR BLANC, CONTINU ET VIDE, EST DEVENU UN TERRAIN D'EXPRESSION. NOUS Y AVONS CRÉÉ DU RELIEF EN FIXANT DES CERCLES ET DES LATTES EN BOIS NOIR. LE CONTRASTE EST VOLONTAIRE : NOIR ET BLANC, LIGNES DROITES ET COURBES, RIGUEUR ET MOUVEMENT. UNE MISE EN TENSION ASSUMÉE, FIDÈLE AU THÈME « LA RENCONTRE DES OPPOSÉS ».

EN FACE, UN TABLEAU CONTEMPORAIN NOIR ET BLANC DE GRAND FORMAT DIALOGUE AVEC CE MUR SCULPTURAL. UN ÉCHO VISUEL, PRESQUE SILENCIEUX, QUI ÉQUILIBRE L'ESPACE SANS L'ALOURDIR. DÈS L'ENTRÉE DU COULOIR, UN AUTRE MUR CAPTE LE REGARD : UNE ŒUVRE GRAPHIQUE D'INSPIRATION BOHÈME, PONCTUÉE DE COULEUR. UNE RESPIRATION. LA TOUCHE JUSTE POUR RÉCHAUFFER LA FROIDEUR ÉLÉGANTE DU NOIR ET BLANC.

L'ÉCLAIRAGE VIENT SIGNER L'ENSEMBLE. DES SPOTS INTÉGRÉS AU SOL, DISPOSÉS TOUT AU LONG DES DEUX MURS, TRACENT UN CHEMIN. ILS GUIDENT LE REGARD, ACCOMPAGNENT LE MOUVEMENT, METTENT EN LUMIÈRE LES ŒUVRES ET MÈNENT NATURELLEMENT VERS L'ESPACE NUIT ET LA SALLE DE DOUCHE. LE PASSAGE DEVIENT RYTHME, LA TRAVERSÉE DEVIENT EXPÉRIENCE.

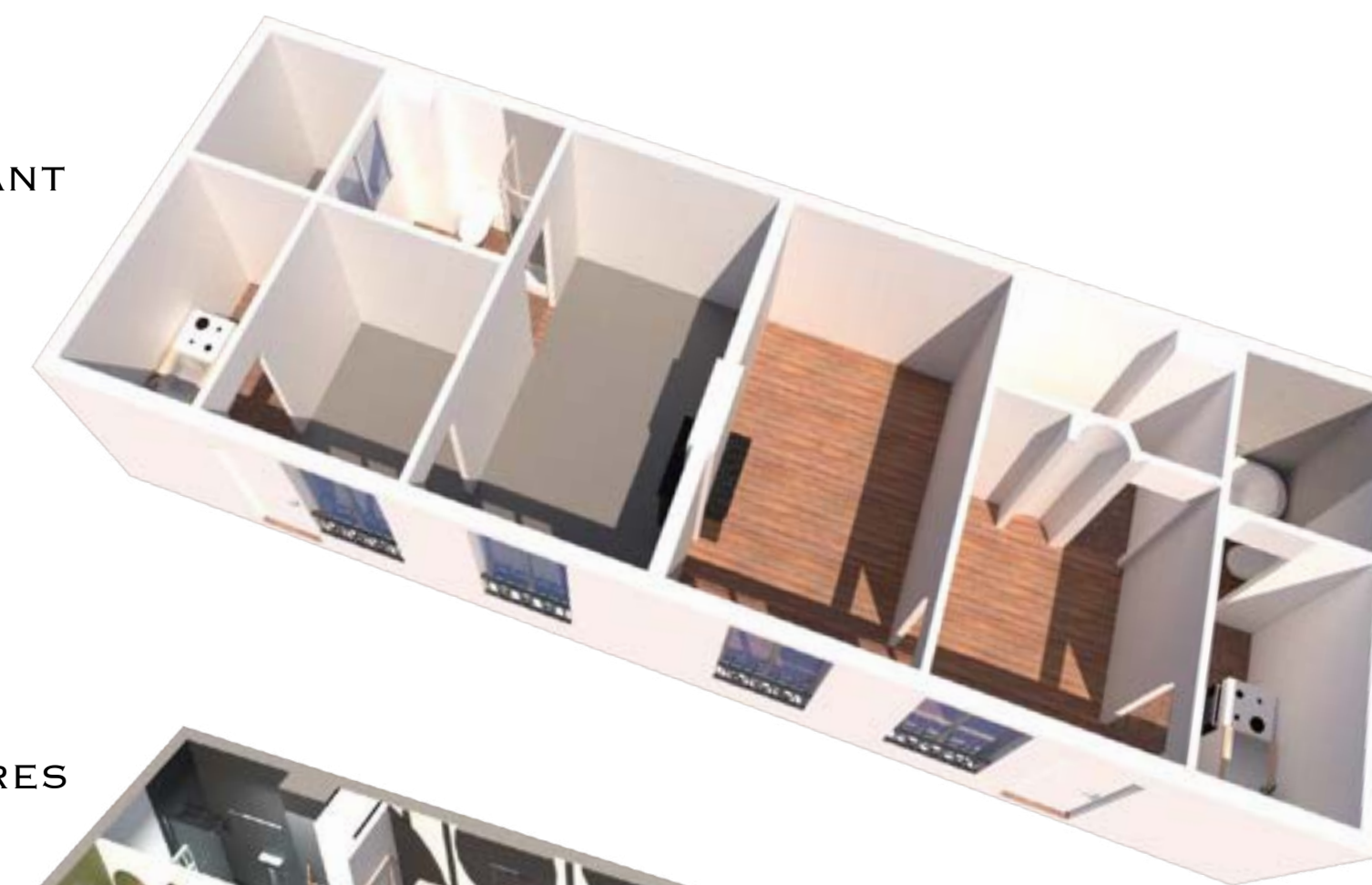
RÉSULTAT : UN ESPACE AUTREFOIS IGNORÉ EST DEVENU ATTRACTIF. LE COULOIR NE RELIE PLUS SEULEMENT DES PIÈCES — IL RACONTE, IL ANIME, IL APAISE.

UN LIEU DE TRANSITION TRANSFORMÉ EN MOMENT DE BIEN-ÊTRE.





AVANT



APRES



NOUS AVONS PLEINEMENT RÉPONDU AU CAHIER DES CHARGES. EN RÉUNISSANT DEUX F2, NOUS AVONS CONÇU UN ESPACE À LA FOIS CONVIVAL ET MODERNE, QUI PERMET UNE VIE COMMUNE CONFORTABLE DANS LES PIÈCES DE JOUR, TOUT EN PRÉSERVANT L'INTIMITÉ DES ESPACES DE NUIT.

LA LUMIÈRE NATURELLE A ÉTÉ OPTIMISÉE EN CONCENTRANT LES ACTIVITÉS DANS LES ZONES LES PLUS LUMINEUSES, TANDIS QUE LES PARTIES PLUS SOMBRES ONT ÉTÉ TRANSFORMÉES EN ESPACES DE RANGEMENT (CAGIBI) OU D'EXPOSITION (COULOIR).

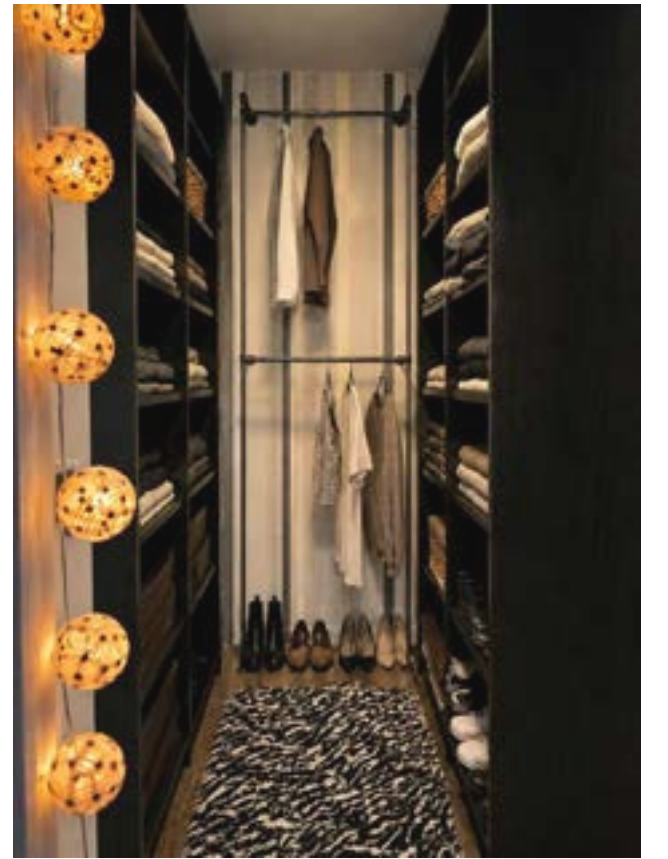
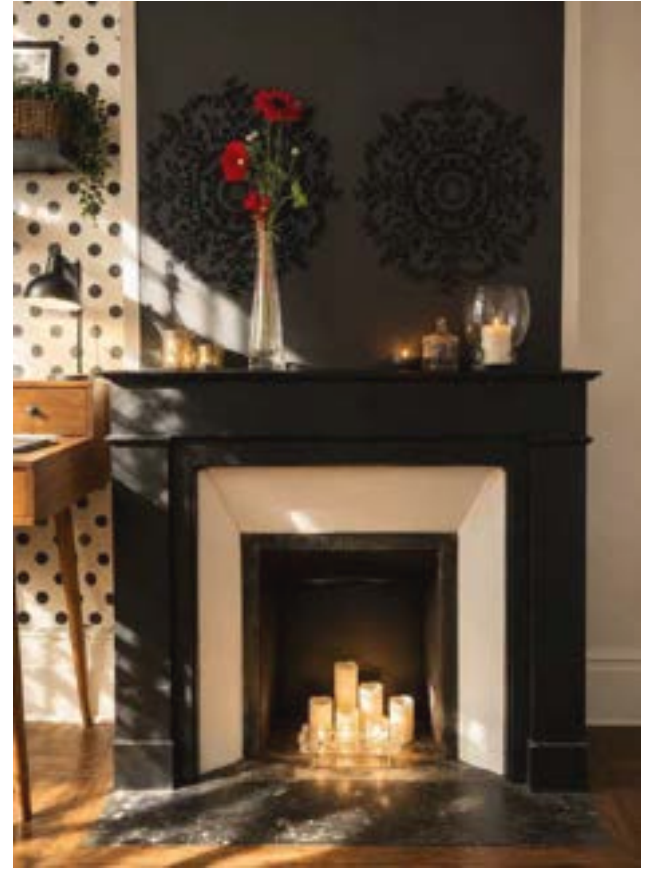
NOUS NOUS SOMMES APPUYÉS SUR LES PRINCIPES DU FENG SHUI POUR GUIDER LE CHOIX DES MATÉRIAUX ET DES FORMES : DES ÉLÉMENTS DYNAMIQUES ET STIMULANTS POUR LES ESPACES DE JOUR, PLUS APAISANTS ET ENVELOPPANTS POUR LES ESPACES DE NUIT.

CHAQUE DÉTAIL A ÉTÉ PENSÉ POUR ENCOURAGER LA CONVIVIALITÉ, TOUT EN MAINTENANT UNE ESTHÉTIQUE SOIGNÉE ET UNE COHÉRENCE AVEC LE THÈME CENTRAL DU PROJET : LA RENCONTRE OPPOSÉS.

Petit appartement 02
OPTIMISATION D'ESPACE

DANS CET APPARTEMENT DE 34 M², L'ENJEU CONSISTAIT À CRÉER PLUSIEURS ESPACES DE VIE DISTINCTS SANS ENGAGER DE TRAVAUX IMPORTANTS. GRÂCE À UN TRAVAIL SUR LES MATIÈRES, LES CONTRASTES, LE MOBILIER ET LES PERSPECTIVES, UNE CUISINE, UN SALON, UNE CHAMBRE AVEC BUREAU ET UN GRAND DRESSING ONT ÉTÉ INTÉGRÉS DANS UN VOLUME RESTREINT TOUT EN CONSERVANT FLUIDITÉ ET SENSATION D'ESPACE. UN PROJET QUI DÉMONTRE COMMENT RÉVÉLER LE CARACTÈRE D'UN INTÉRIEUR TOUT EN CRÉANT UNE ATMOSPHÈRE DOUCE ET APAISANTE





CAHIER DES CHARGES

PROJET DE RÉHABILITATION D'UN APPARTEMENT ATYPIQUE, MANSARDÉ. UNE SURFACE DE 115 M² AU SOL, 67 M² CARREZ, HSP DE 2,50 M, 5^E ÉTAGE. L'APPARTEMENT EST SITUÉ À HOUILLES, EN ÎLE-DE-FRANCE.

LE CLIENT A DEMANDÉ LA CRÉATION D'UN ESPACE DE VIE, DE 3 CHAMBRES, UN GRAND DRESSING, UN ESPACE SPORT, UN COIN BIBLIOTHÈQUE, UN COIN EXPOSITION POUR SA COLLECTION D'OLDTIMERS, UN ESPACE DE TRAVAIL, AINSI QUE DE 2 SALLES D'EAUX. OPTIMISER L'ESPACE MANSARDÉ ET LES DIFFÉRENTES HAUTEURS SOUS PLAFOND, TOUT EN APPORTANT DE LA COULEUR.



Moodboard



Croquis de recherche



POUR RÉALISER CE PROJET, JE ME SUIS INSPIRÉE DE LA SAGRADA FAMILIA ET DU TRAVAIL DE GAUDI. LA MOSAÏQUE, LE VITRAIL ET LES COULEURS CHAUDES REPRÉSENTENT LE FIL CONDUCTEUR DE CET APPARTEMENT.

DÈS L'ENTRÉE, NOUS RENCONTRONS TROIS ÉLÉMENTS FORTS : LA PIÈCE MAÎTRESSE — LA VERRIÈRE, LA MEZZANINE À FILET ET LE SPLENDIDE VOLUME DU PLAFOND CATHÉDRALE. NOUS INTRODUISONS UN OPEN SPACE OÙ LES ESPACES D'ENTRÉE, BUREAU, SALON, SALLE À MANGER ET CUISINE À LA FOIS COMMUNIQUENT ET RESTENT VISUELLEMENT DÉLIMITÉS.

DERRIÈRE LA VERRIÈRE SE TROUVE LA SUITE PARENTALE, QUI SE COMPOSE DE TROIS ESPACES : LA CHAMBRE, LE DRESSING AVEC LE COIN SPORT ET LA SALLE D'EAU.

LA MEZZANINE À FILET QUI ABRITE LE BUREAU REPRÉSENTE UN COIN DE LECTURE ET DE REPOS, UN ISOLEMENT PARTIEL ET UN ENDROIT STRATÉGIQUE POUR PROFITER DU VOLUME REMARQUABLE DE CET APPARTEMENT.

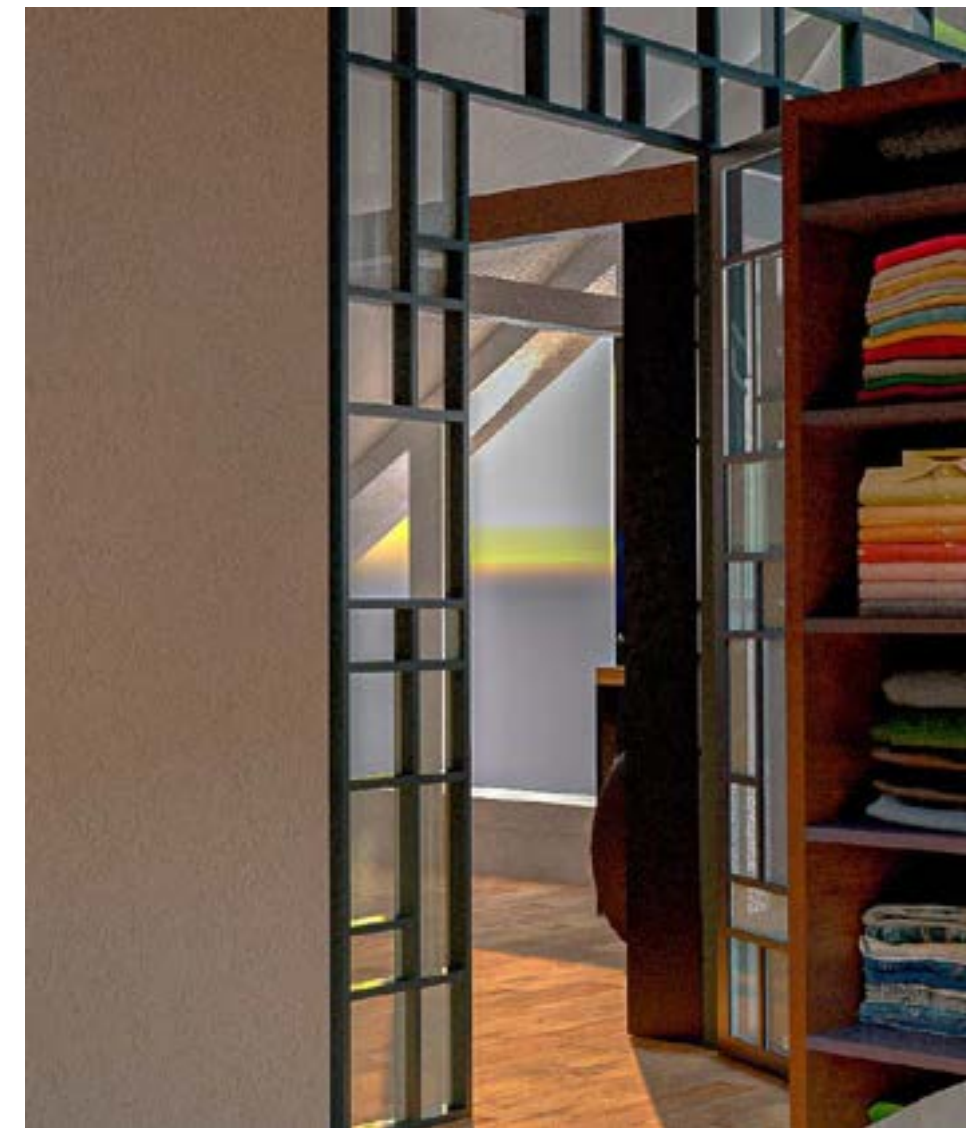




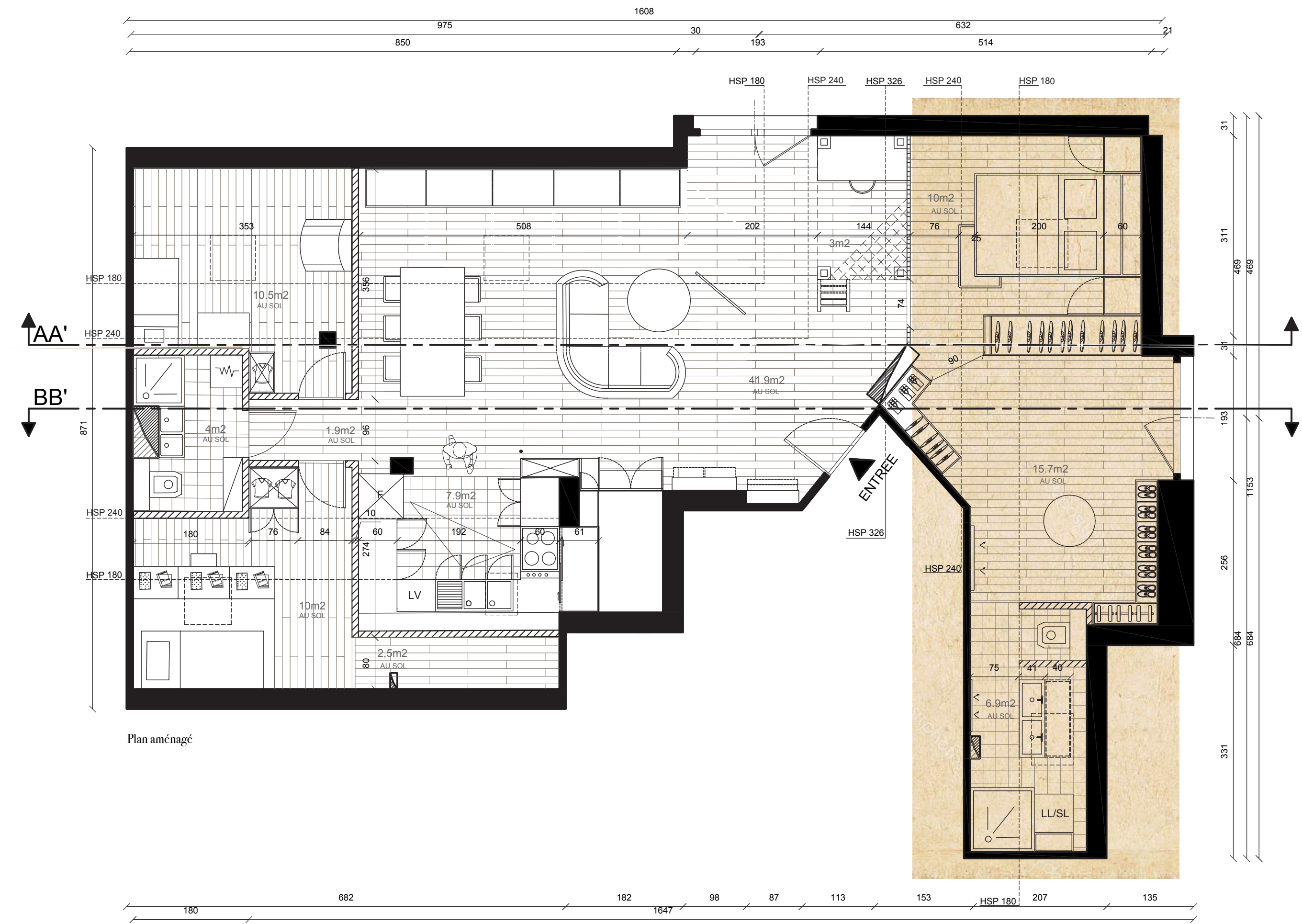
Polygone chromatique - Appartement - typique



LA CUISINE EST PETITE ET FONCTIONNELLE ET OPTIMISE UNE AMBIANCE CONVIVIALE SUR LAQUELLE LE CLIENT A INSISTÉ. NOUS POUVONS CUISINER TOUT EN GARDANT CONTACT AVEC NOS CONVIVES.



Polygone doréatique - Appartement typique





LE COIN NUIT DES ENFANTS, AVEC UNE AUTRE SALLE D'EAU, SE TROUVE À L'OPPOSÉ DE L'APPARTEMENT, PERMETTANT DE GARDER L'INTIMITÉ DE LA SUITE PARENTALE.

LE ZONING DE CET APPARTEMENT PERMET UNE CIRCULATION FLUIDE.

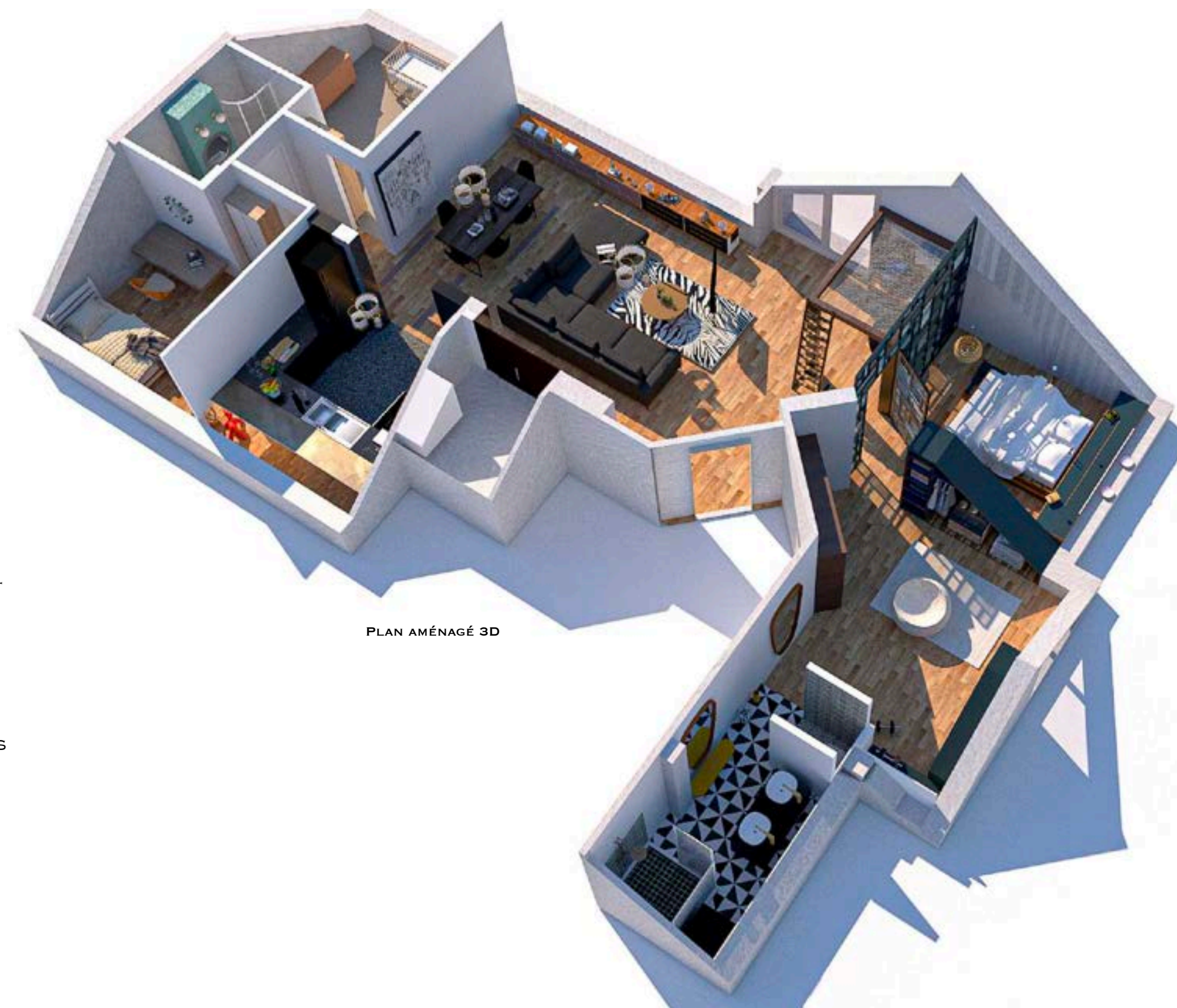
LES CONTRAINTES DE CET APPARTEMENT ÉTAIENT UNE GRANDE PARTIE DE SURFACE SOUS LES MANSARDES, DEUX POTEAUX PORTEURS AU MILIEU DE L'ESPACE DE VIE, HSP IRRÉGULIÈRE ET UN MANQUE DE FENÊTRES.

LES AVANTAGES ÉTAIENT LA HAUTEUR SOUS PLAFOND, LES MULTIPLES ARRIVÉES D'EAU ET L'ABSENCE DE MURS PORTEURS.

LA SOLUTION APPORTÉE : LE POTEAU DANS LA CUISINE A ÉTÉ HABILLÉ DE MOSAÏQUE ET INTÉGRÉ DANS L'ÉTAGÈRE.

LE DEUXIÈME POTEAU, DANS LA CHAMBRE DE BÉBÉ, SERT DE SÉPARATION ENTRE LA PORTE D'ENTRÉE ET LE FAUTEUIL D'ALLAITEMENT.

LES ESPACES MANSARDÉS ONT ÉTÉ UTILISÉS POUR LES RANGEMENTS, ET L'ESPACE PERDU SOUS LA MANSARDE DANS LA CUISINE A ÉTÉ TRANSFORMÉ EN TUNNEL SECRET DANS LA DEUXIÈME CHAMBRE D'ENFANT.



PLAN AMÉNAGÉ 3D

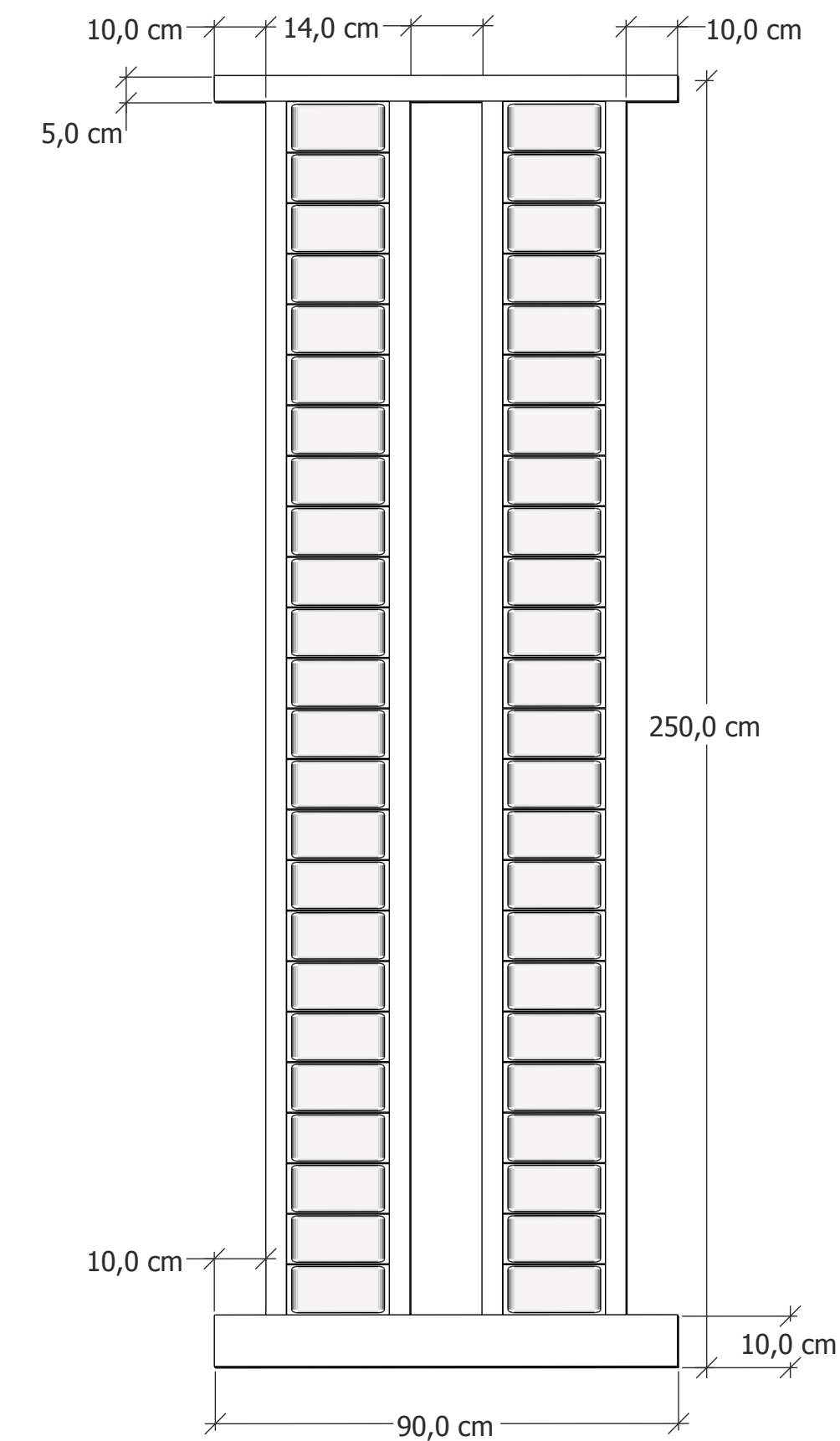
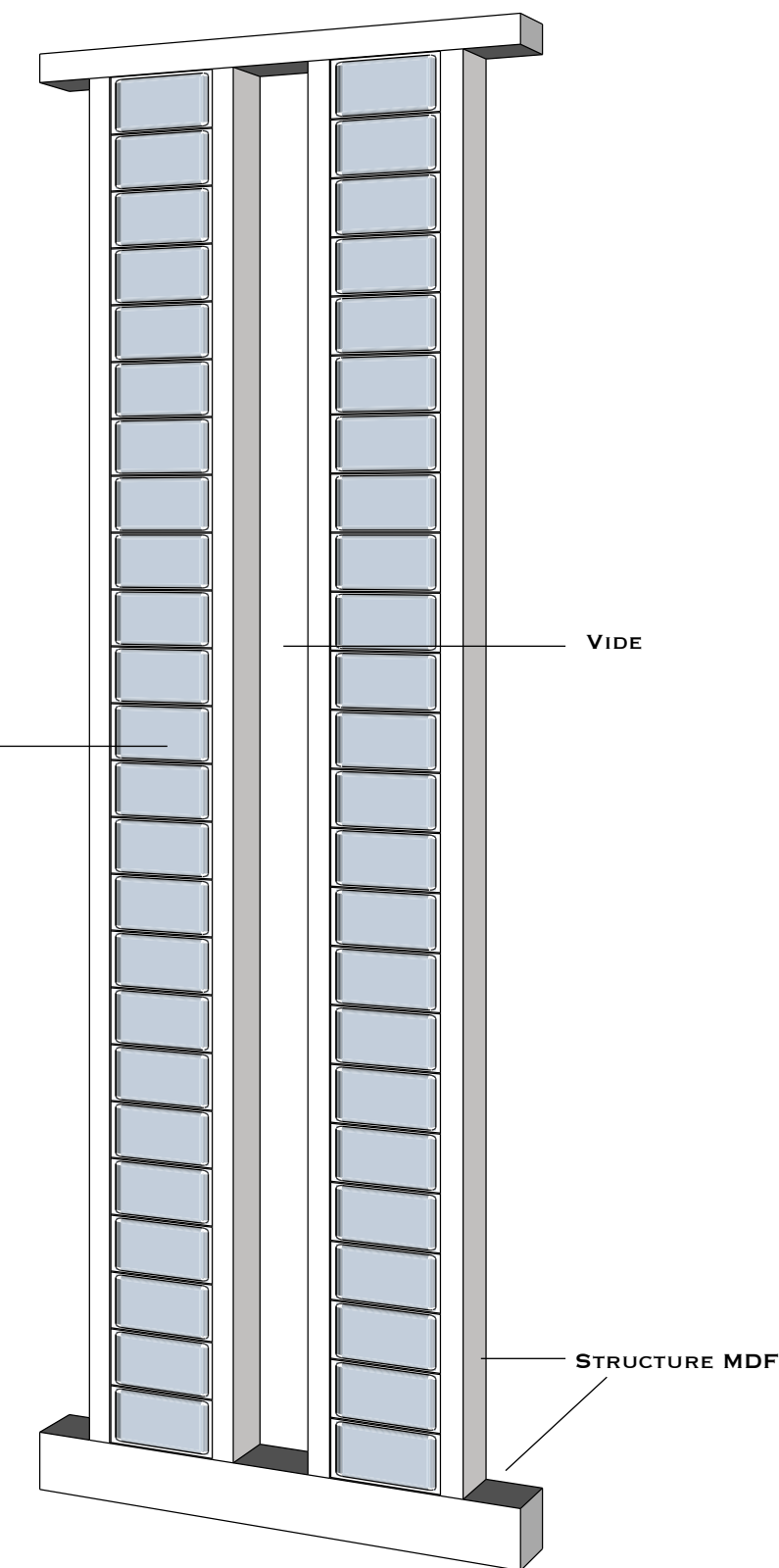
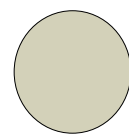
POLYGONE CHROMATIQUE - Appartement atypique

PMI LES LILAS
 CONCEPTION DU NOUVEAU
 COMPTOIR D'ACCUEIL ET
 AMÉNAGEMENT DE TROIS NIVEAUX



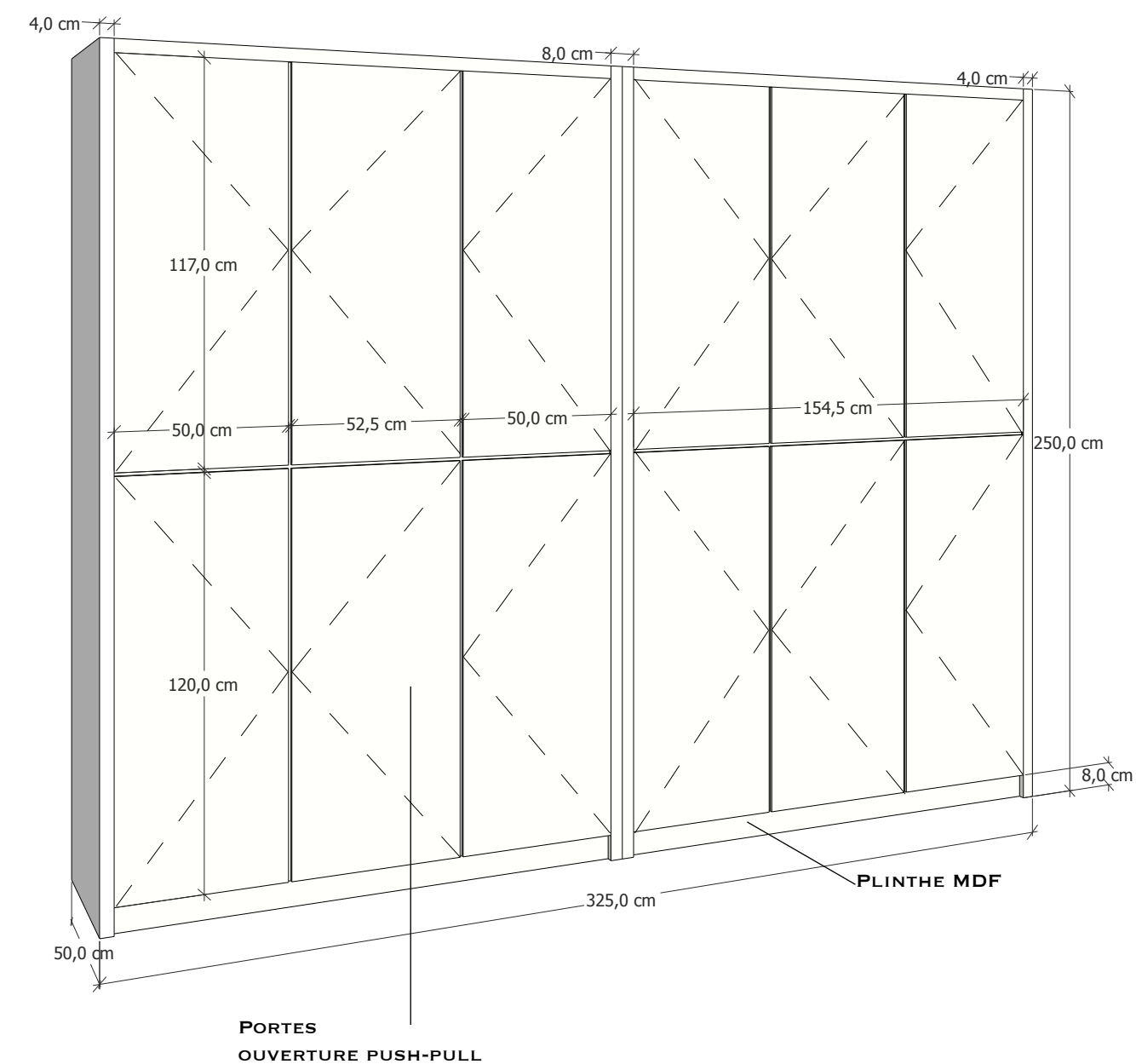
1/2 BRIQUES DE VERRE
 TRANSPARENTES ONDULÉES BRILLANTE

MENUISERIE EN PANNEAUX MDF
 PEINTURE MATE VELOUTÉE
 VERT LAURIER CH2 0350

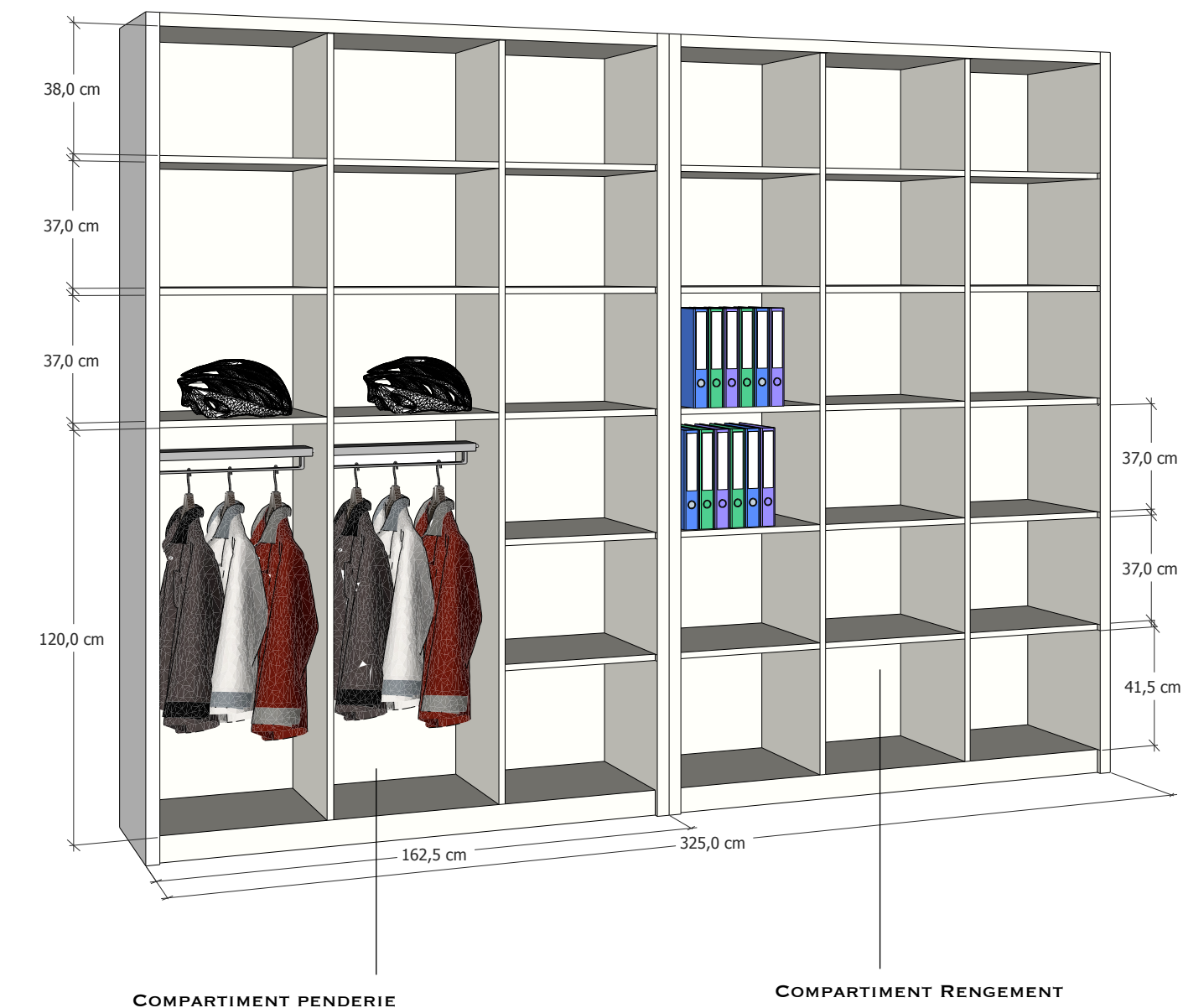




VUE DE FACE PORTES FERMÉES

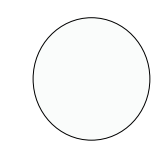


VUE DE FACE PORTES OUVERTES

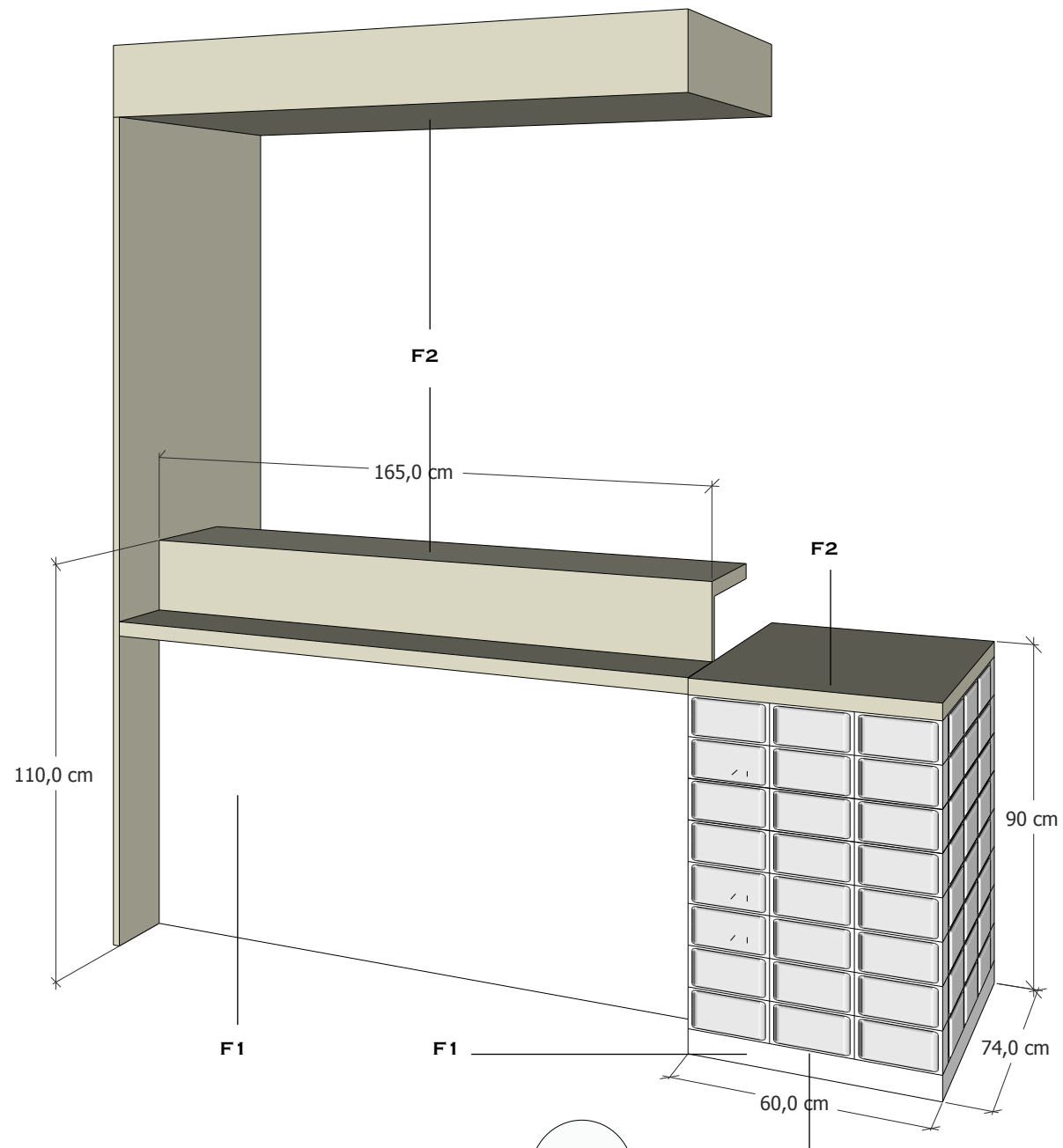


MENUISERIE EN PANNEAUX MDF
 PEINTURE MATE VELOUTÉE BLANC AROLLA CH2 0037

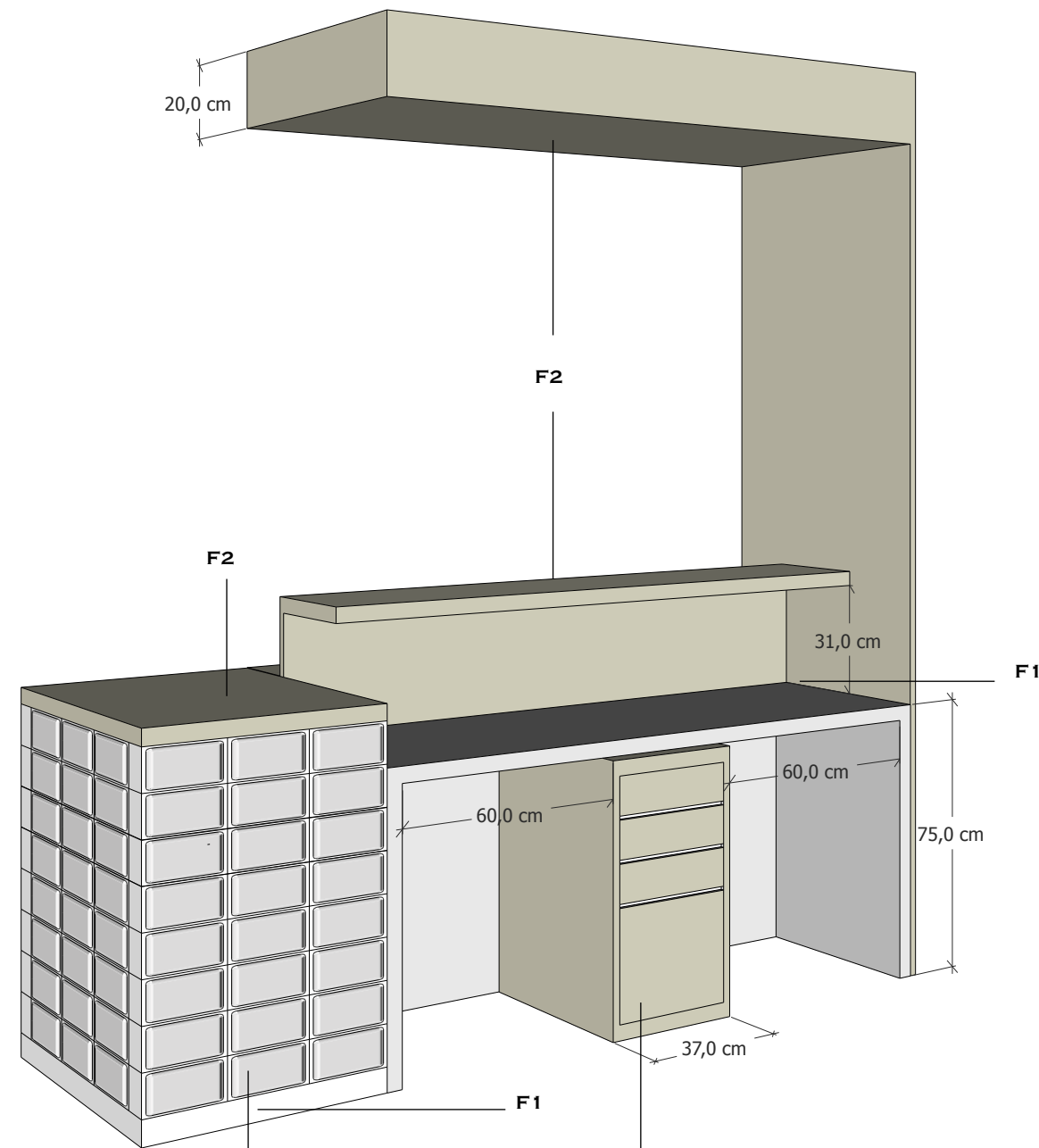
FINITION PEINTURE-ASPECT LISSE, GRAIN NON APPARENT



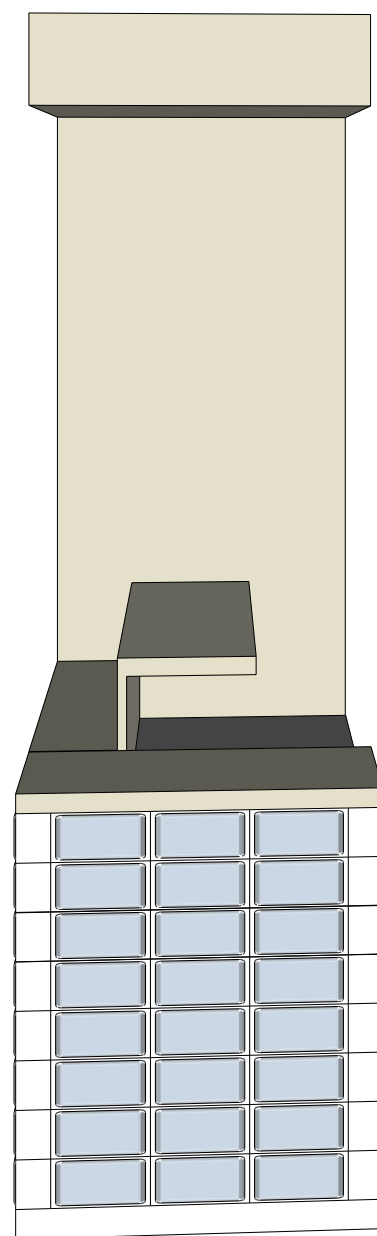
VUE DE FACE



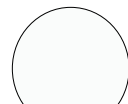
VUE ARRIÈRE



VUE DROITE



F1 - PEINTURE MATE VELOUTÉE
BLANC AROLLA CH2 0037



F2 - PEINTURE MATE VELOUTÉE
VERT LAURIER CH2 0350



1/2 BRIQUES DE VERRE
TRANSPARENTES ONDULÉES BRILLANTE



MENUISERIE EN PANNEAUX MDF

FINITION PEINTURE-ASPECT LISSE, GRAIN NON APPARENT

1/2 BRIQUES DE VERRE
TRANSPARENTES ONDULÉES BRILLANTE

CAISSON À TIROIRS
OUVERTURE PUSH-PULL





DEUXIEME PROPOSITION
PMI LES LILAS



MGEN SIÈGE SOCIAL PARIS
CONCEPTION DU NOUVEAU COMPTOIR D'ACCUEIL ET AMÉNAGEMENT D'UNE SALLE DE RÉUNION

POUR INTÉGRER LE NOUVEAU COMPTOIR D'ACCUEIL, NOUS AVONS PUISÉ DIRECTEMENT DANS L'IDENTITÉ DU HALL EXISTANT.

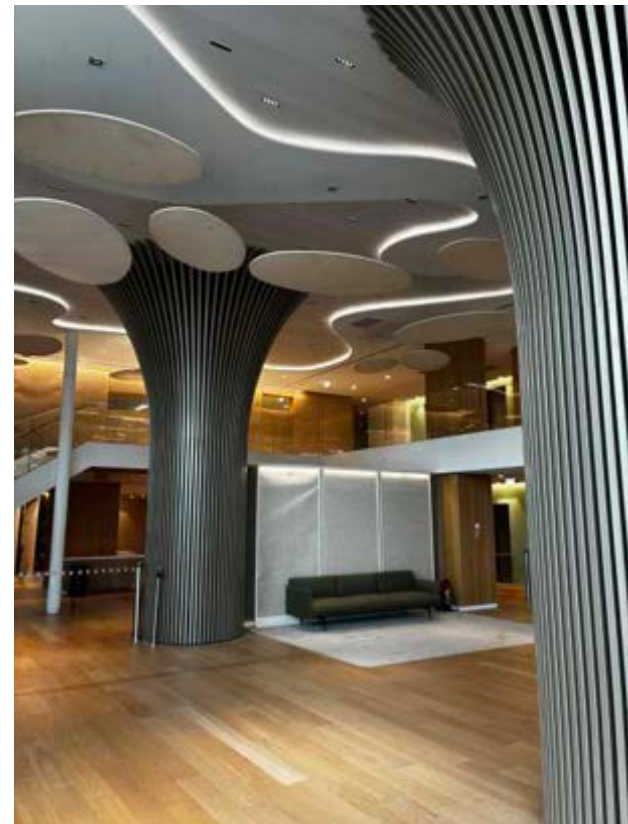
LES CODES VISUELS ACTUELS — FORMES, MATIÈRES, COULEURS — ONT ÉTÉ CONSERVÉS. NOUS AVONS ÉGALEMENT REPRIS LES ÉLÉMENTS STRUCTURANTS : LA COURBE DES POTEAUX, LE RYTHME DES LATTES EN BOIS, AINSI QUE LA PALETTE BLANCHE ET BOIS CLAIR.

LA LIGNE CONTEMPORAINE DU COMPTOIR ET SON VOLUME S'INSCRIVENT AINSI NATURELLEMENT DANS L'ESPRIT DU LIEU, TOUT EN LUI APPORTANT UNE PRÉSENCE PLUS AFFIRMÉE ET COHÉRENTE.



Projet réalisé

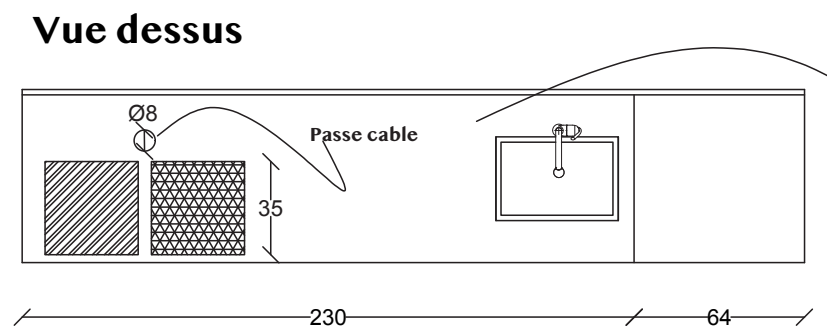
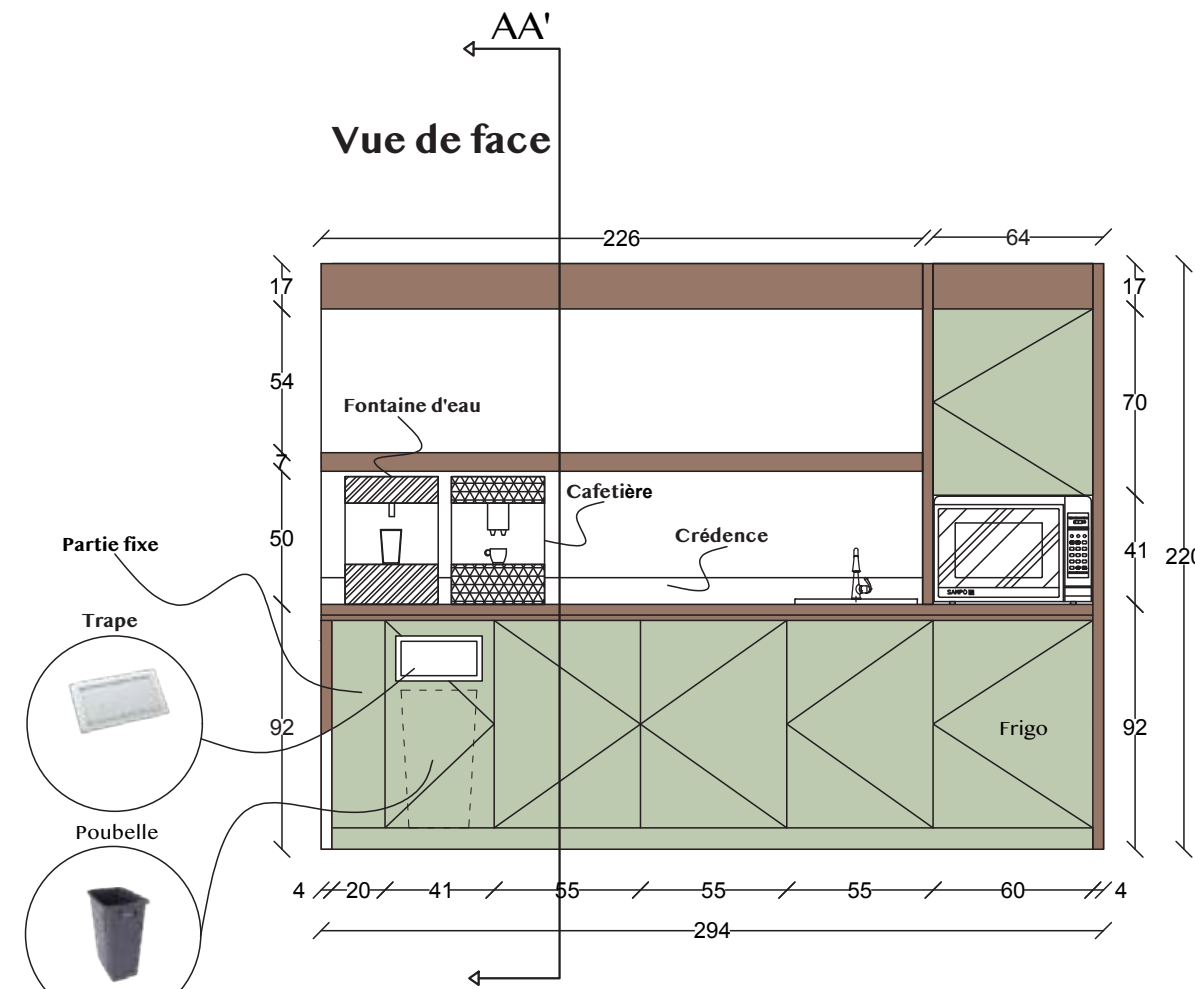
MGEN SIÈGE SOCIAL PARIS
CONCEPTION DU NOUVEAU COMPTOIR D'ACCUEIL



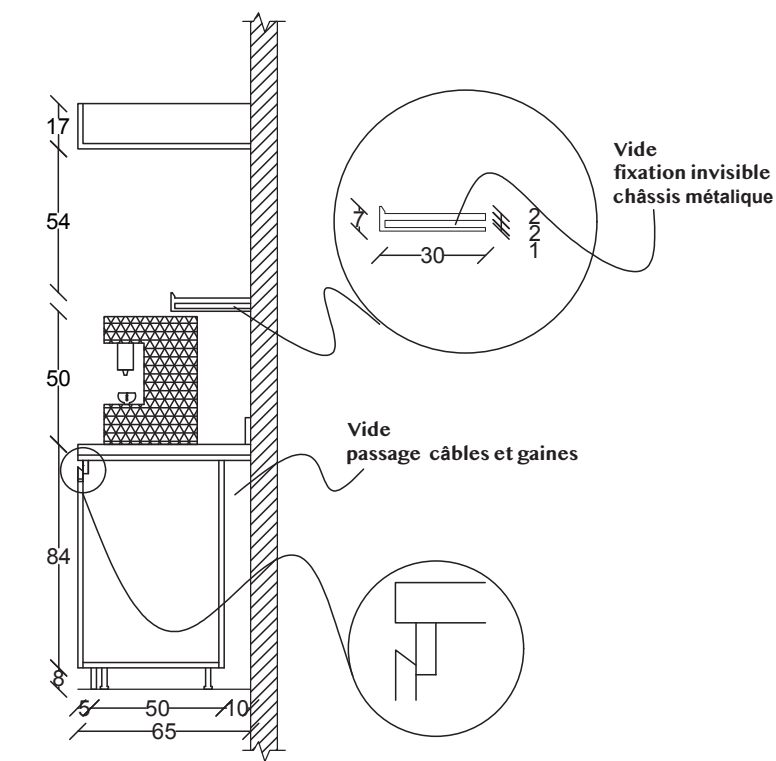
Plans d'exécution

MOBILIERS SUR MESURE ESPACE PROFESSIONNELS

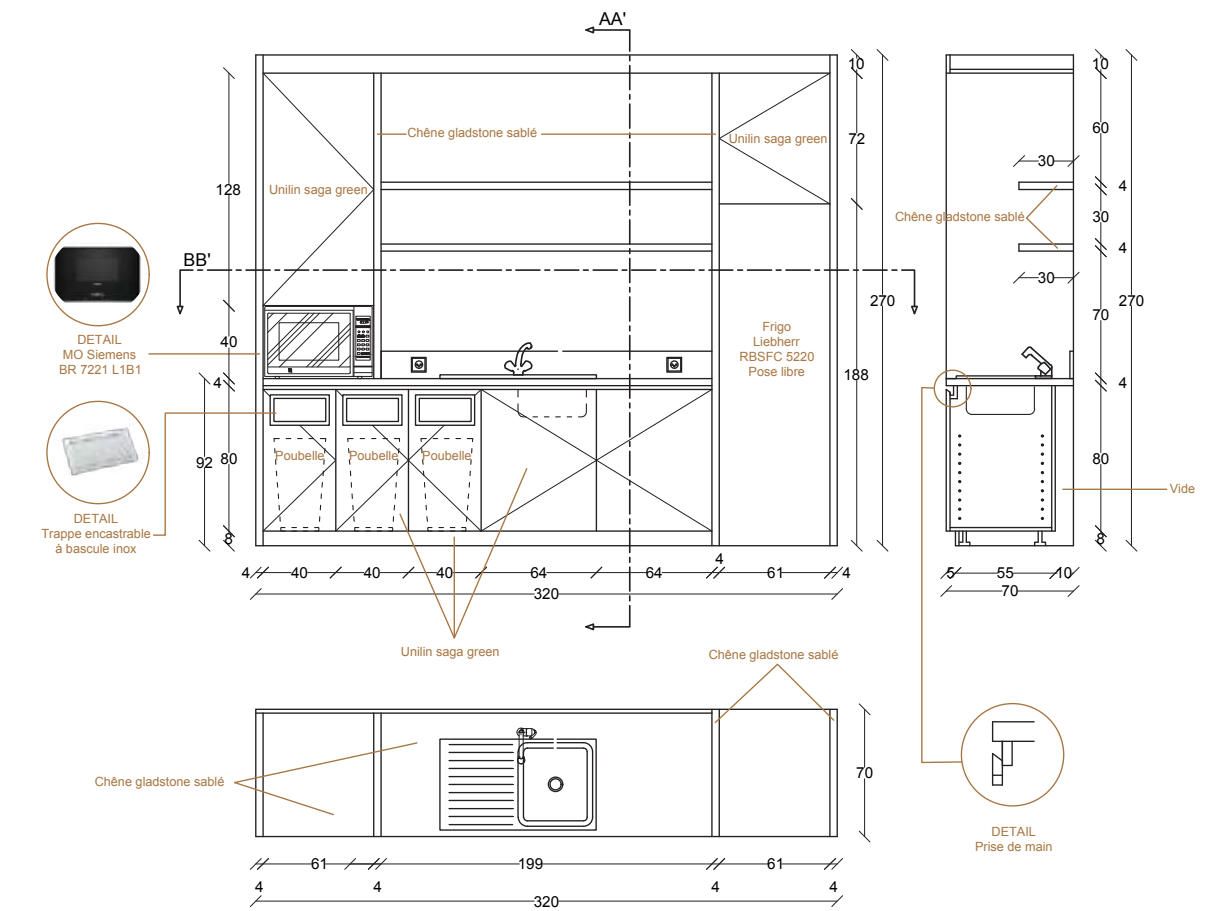
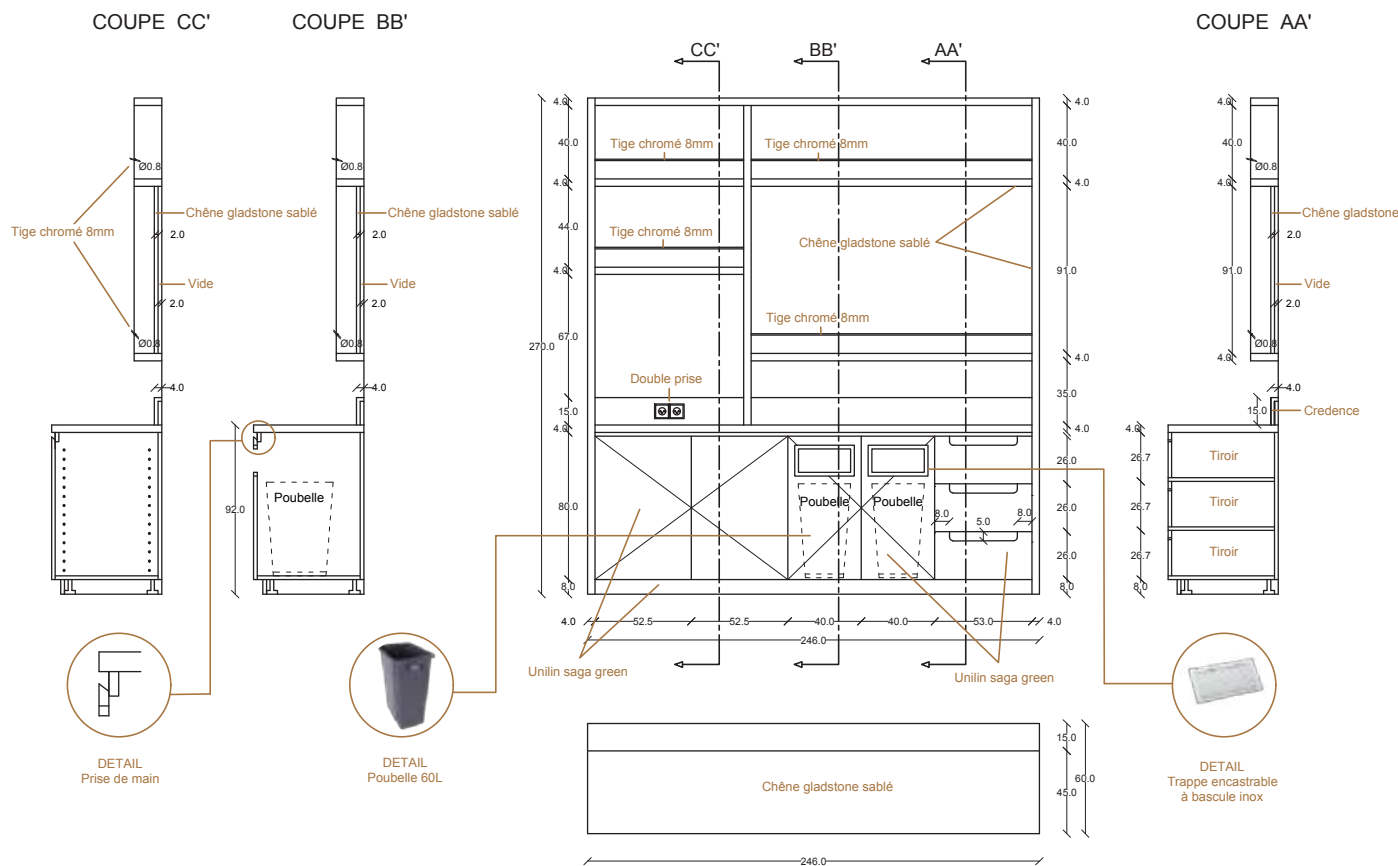
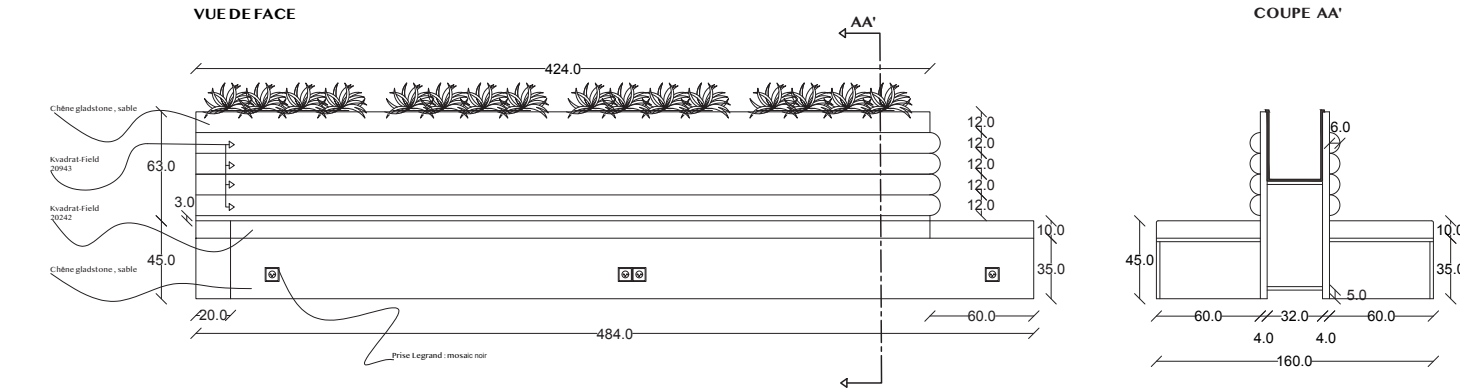
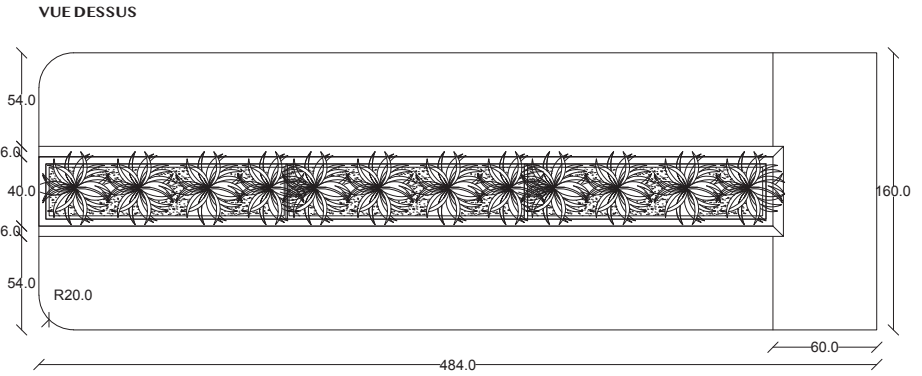
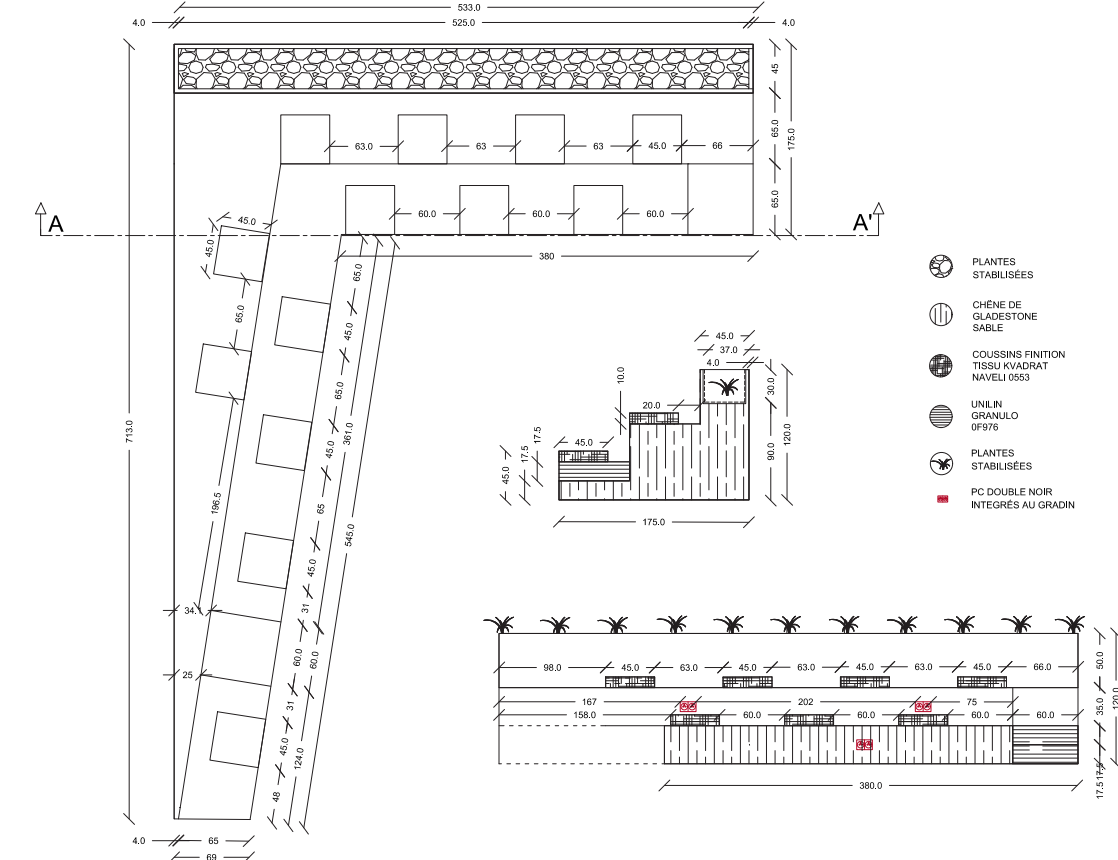
06



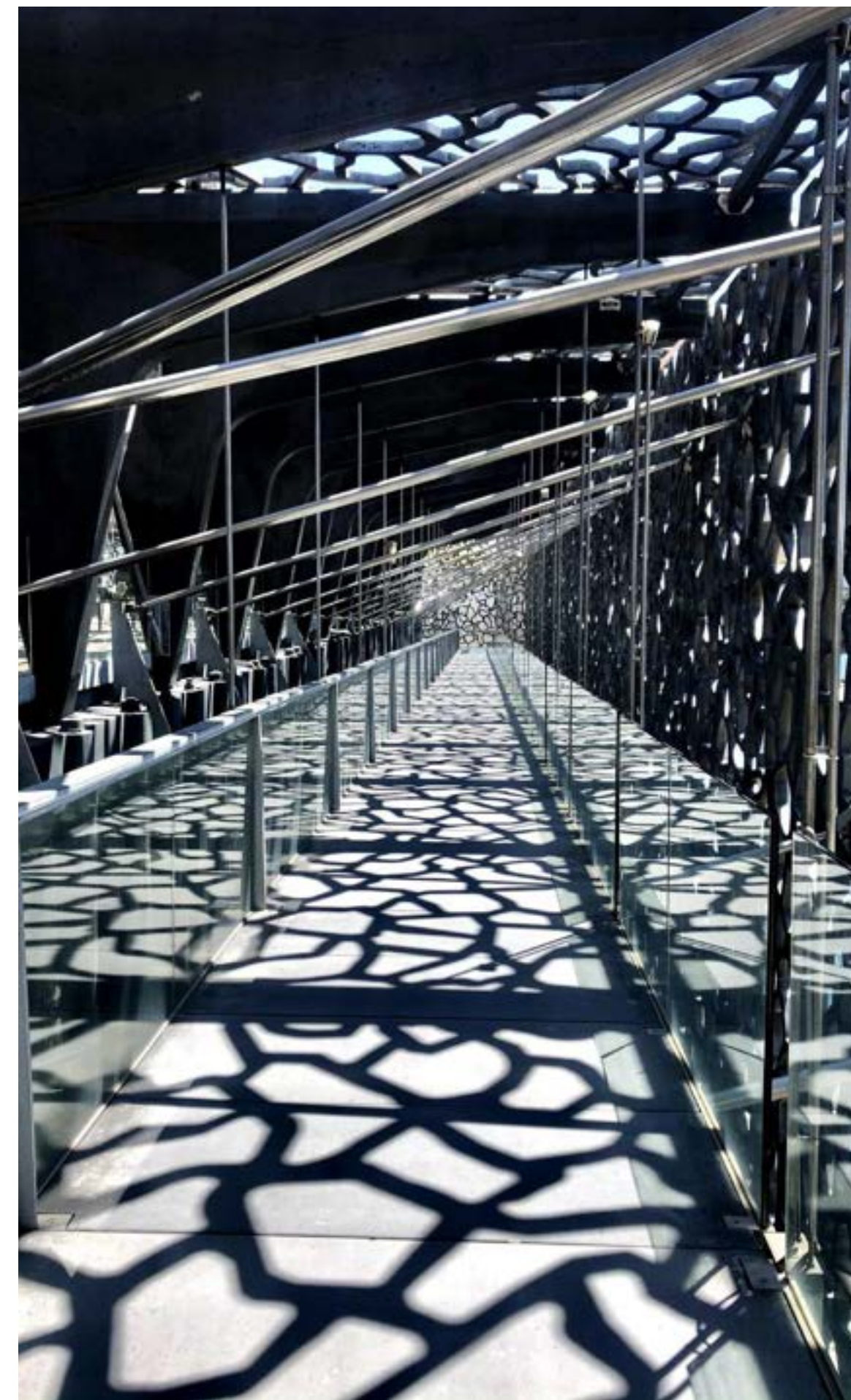
Coupe AA'



Unilin, saga green
Chêne gladstone sable



Regarde pose 07



Merci