

# LES DÉTAILS NE SONT PAS DES DÉTAILS, ILS FONT LA CONCEPTION

CHARLES EAMES

PORTFOLIO

0.1



ÉCHANGER SON CLAVIER ET SA SOURIS POUR DES PALETTES ET DES PINCEAUX, QUITTER LE MONDE PARFOIS STÉRÉOTYPÉ DU GRAPHISME POUR L'UNIVERS PASSIONNANT DU DESIGN D'ESPACES. UN VIRAGE À 180° QUI ME CORRESPOND PARFAITEMENT.

IMAGINEZ UN GRAPHISTE DANS UNE PIÈCE VIDE: IL LA VOIT DÉJÀ MEUBLÉE, DÉCORÉE, LUMINEUSE, ACCUEILLANTE. C'EST ÇA UN DESIGNER D'ESPACES, TRANSFORMER LES RÊVES EN RÉALITÉ.

FINI LES HEURES PASSÉES DEVANT UN ÉCRAN À PEAUFINER DES PIXELS, PLACE À L'ACTION, AUX MOODBOARDS INSPIRANTS ET AUX DISCUSSIONS PASSIONNÉES AVEC LES CLIENTS. J'ADORE ÉCOUTER LEURS ENVIES, LEURS BESOINS, LEURS FOLIES... ET LES GUIDER ENSUITE VERS UN RÉSULTAT FINAL QUI DÉPASSE LEURS ATTENTES.

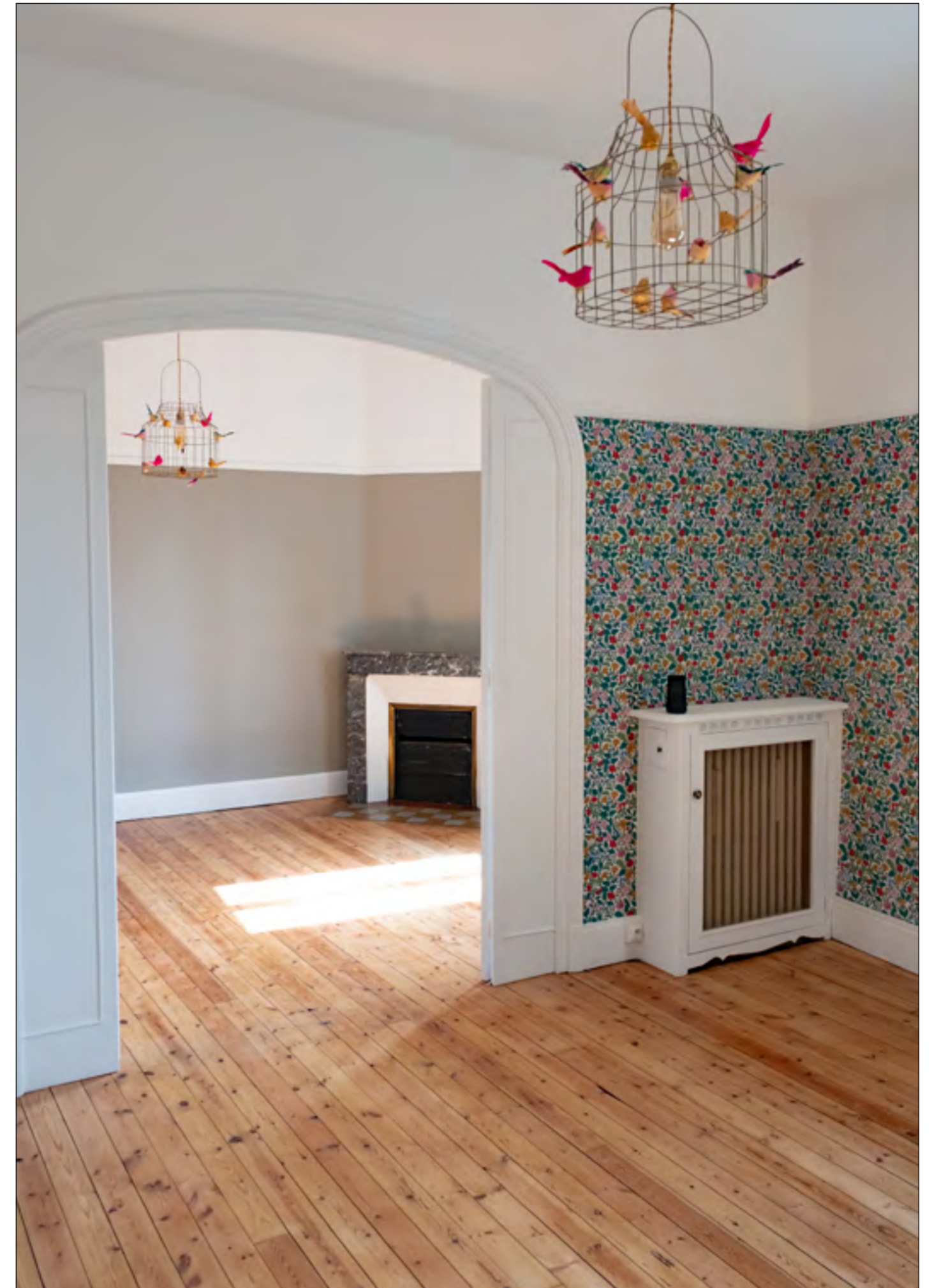
ÊTRE UN PEU COMME UN DOCTEUR DE L'HABITAT: DIAGNOSTIQUER LES MAUX DÉCO DES INTÉRIEURS ET PROPOSER DES REMÈDES SUR-MESURE. PARFOIS, IL FAUT JUSTE UN COUP DE PEINTURE ET QUELQUES ACCESSOIRES BIEN PLACÉS, ET LE SALON SE TRANSFORME EN HAVRE DE PAIX. D'AUTRES FOIS, IL FAUT CASSER DES MURS, REPENSER L'AGENCEMENT, ET LÀ, JE DEVIENS UN VÉRITABLE CHEF D'ORCHESTRE, ENTOURÉ D'ARTISANS TALENTUEUX QUI DONNENT VIE À MES IDÉES.

JE PEUX VOUS PROMETTRE UNE CHOSE: METTRE MA PASSION, MON EXPERTISE ET MON SENS AIGU DU DÉTAILS À VOTRE SERVICE POUR CRÉER UN INTÉRIEUR, UN ENDROIT OÙ VOUS SOUS SENTIREZ BIEN, TOUT SIMPLEMENT.

*“everything  
you can imagine  
is real”* Pablo Picasso



55 M2



ROONEY'S ROOM  
CHAMBRE D'ENFANT  
AGEN (47)



55 M2



SALON



BARBARA & ARTHUR



BO & GRACE  
CONCEPT STORE  
AGEN (47)





48 M2

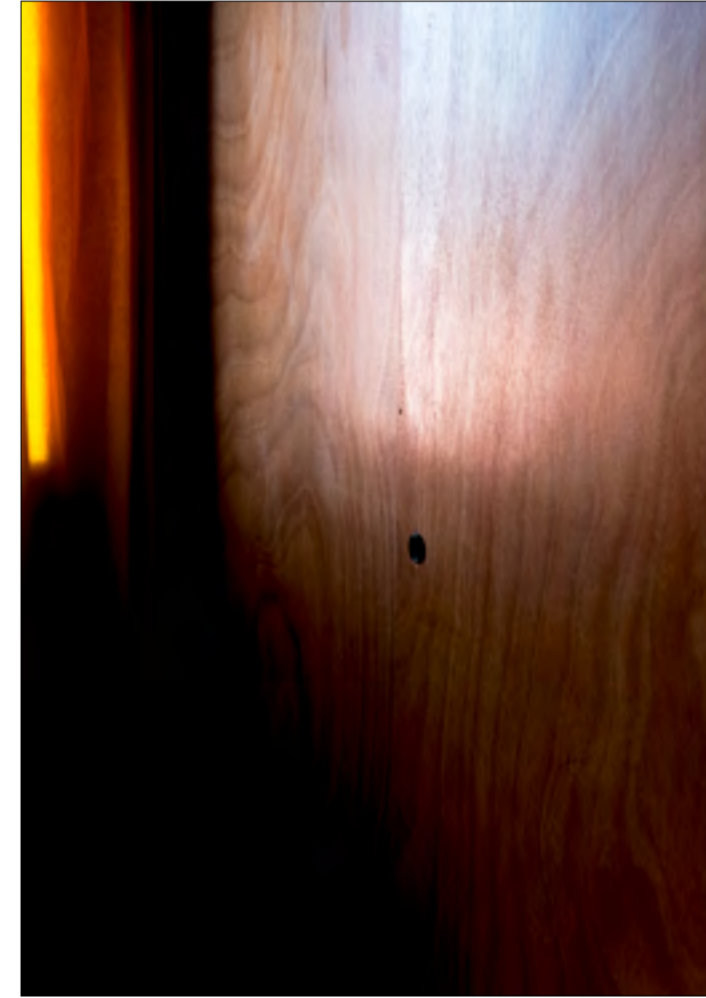


SALLE À MAGER



NATHALIE & JOËL





JOEY BATH ROOM  
SALLE DE BAIN  
AGEN (47)





MARGUERITE  
HALL D'ENTRÉE  
AGEN (47)

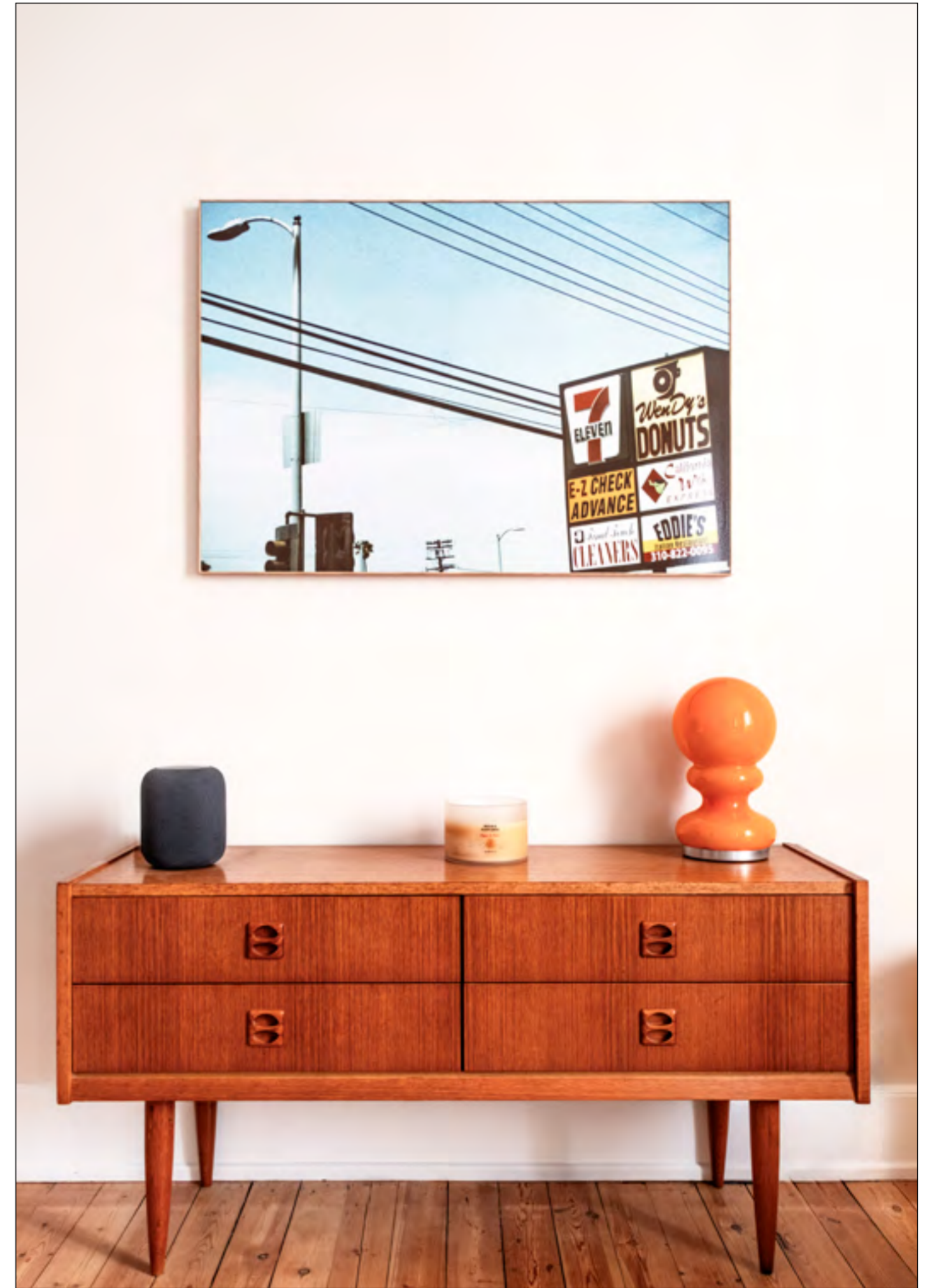


45 M2

SALLE À MANGER

BARBARA & ARTHUR





TINA  
SALON  
AGEN (47)

**L'ESSENCE D'UN PROJET,  
C'EST L'HARMONIE  
PARFAITE ENTRE L'ESTHÉTIQUE,  
L'UTILE ET LE JUSTE.**

**FRANK LLOYD WRIGHT**





BRIGITTE KITCHEN  
CUISINE  
AGEN (47)



JAMES  
SALLE À MANGER  
AGEN (47)





55 M2

BUREAU

BARBARA & ARTHUR



**RÉNOVER UNE MAISON, CE N'EST PAS SEULEMENT LA METTRE AU GOÛT DU JOUR, C'EST AUSSI LUI RENDRE HOMMAGE. IL S'AGIT DE PRÉSERVER SON CARACTÈRE UNIQUE, SON HISTOIRE QUI SE RACONTE À TRAVERS SES MURS. EN CONSERVANT LES ÉLÉMENTS D'ORIGINE TELS QUE LES MOULURES, LES CHEMINÉES OU LES PARQUETS, NOUS PRÉSERVONS SON ÂME. IL S'AGIT D'UN SUBTIL ÉQUILIBRE ENTRE MODERNITÉ ET TRADITION, OÙ LES MATÉRIAUX CONTEMPORAINS S'INTÈGRENT AVEC RESPECT À L'ARCHITECTURE D'ORIGINE.**







a f t e r

---

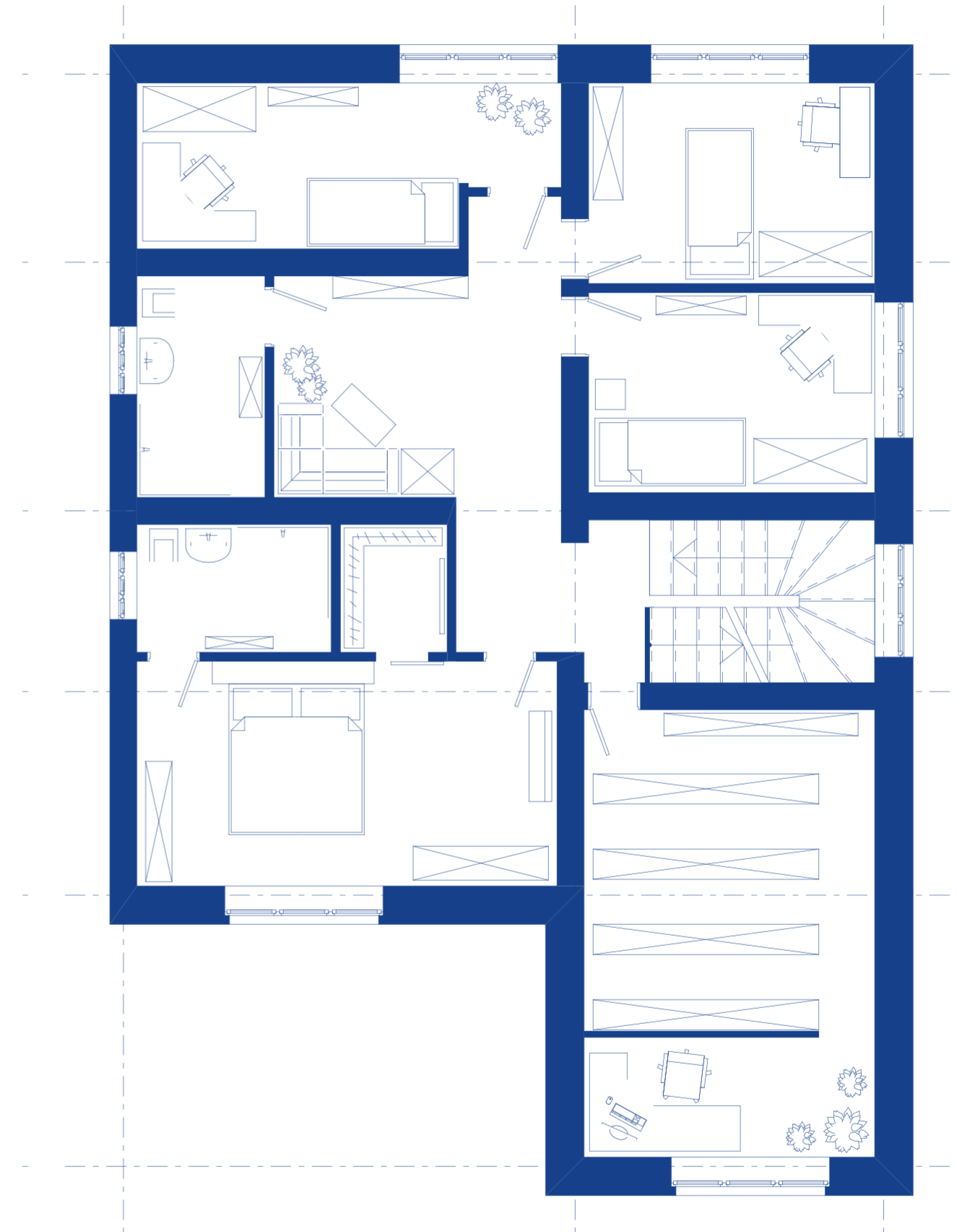
# CONSEIL(S)

LE CONSEIL EN DESIGN D'ESPACE EST UN SERVICE PROFESSIONNEL QUI VISE À AMÉLIORER L'ESTHÉTIQUE ET LA FONCTIONNALITÉ D'UN ESPACE, QU'IL SOIT RÉSIDENTIEL, COMMERCIAL OU AUTRE. IL S'AGIT D'UN ACCOMPAGNEMENT PERSONNALISÉ QUI PREND EN COMPTE LES BESOINS, LES GOÛTS ET LE BUDGET DU CLIENT, TOUT EN RESPECTANT LES CONTRAINTES TECHNIQUES ET ARCHITECTURALES DU LIEU.

LE CONSEILLER EN DESIGN D'ESPACE PEUT INTERVENIR À DIFFÉRENTES ÉTAPES D'UN PROJET, DE LA CONCEPTION À LA RÉALISATION. IL PEUT PROPOSER DES SOLUTIONS D'AMÉNAGEMENT, DE DÉCORATION, D'ÉCLAIRAGE, DE MOBILIER, DE MATÉRIAUX... IL PEUT ÉGALEMENT COORDONNER LES DIFFÉRENTS CORPS DE MÉTIER INTERVENANT SUR LE CHANTIER.

LE CONSEIL EN DESIGN D'ESPACE S'ADRESSE À TOUS CEUX QUI SOUHAITENT TRANSFORMER LEUR INTÉRIEUR OU LEUR EXTÉRIEUR, QUE CE SOIT POUR DES RAISONS ESTHÉTIQUES, PRATIQUES OU PERSONNELLES. IL PEUT S'AGIR DE PARTICULIERS, DE PROFESSIONNELS, DE COLLECTIVITÉS...

“The present moment is creative” *Le Corbusier*





# ESQUISSE(S)

LE VRAI POINT DE DÉPART D'UN PROJET, C'EST LE REGARD DU CLIENT. AVANT DE PARLER VOLUMES, MATIÈRES OU COULEURS, IL FAUT COMPRENDRE COMMENT IL SE PROJETTE.

L'ESQUISSE N'EST PAS UN SIMPLE DESSIN, C'EST UN MIROIR. ELLE PERMET AU CLIENT DE VOIR SES IDÉES PRENDRE FORME, DE RÉAGIR ET D'AFFINER. EN QUELQUES TRAITS, ON RÉVÈLE DES PRÉFÉRENCES INCONSCIENTES, ON CLARIFIE UNE INTENTION ET ON TESTE UNE ATMOSPHÈRE. LE CROQUIS DEVIENT UN OUTIL DE DIALOGUE PUISSANT, RAPIDE ET ACCESSIBLE.

IL MET LE CLIENT AU CENTRE DE LA RÉFLEXION AVANT TOUTE MODÉLISATION PLUS POUSSÉE. LE RÔLE DE DESIGNER D'ESPACE EST DE TRADUIRE LA VISION DU CLIENT, PAS D'IMPOSER LA SIENNE.

*“La simplicité est la sophistication suprême”*

*Léonard de Vinci*

## 04\_ LA PLANCHE D'INSPIRATION

## 06\_ LA PLANCHE TENDANCE

## 09\_ LE MOBILIER

LA PLANCHE D'INSPIRATION — ON POSE LES BASES DE VOTRE UNIVERS. C'EST NOTRE PREMIER ÉCHANGE VISUEL, LE MOMENT OÙ TOUT PREND FORME. ENSEMBLE, ON RASSEMBLE IMAGES, COULEURS, MATIÈRES ET AMBIANCES QUI VOUS PARLENT. CETTE ÉTAPE EST ESSENTIELLE : ELLE NOUS PERMET DE DÉFINIR LE FIL CONDUCTEUR DE VOTRE PROJET ET DE S'ASSURER QU'ON AVANCE DANS LA MÊME DIRECTION. C'EST ICI QUE NAÎT L'ÂME DE VOTRE INTÉRIEUR.

LA PLANCHE TENDANCE — ON AFFINE, ON PRÉCISE, ON REND ÇA RÉEL. À PARTIR DE L'UNIVERS DÉFINI, ON SÉLECTIONNE AVEC SOIN LES ÉLÉMENTS QUI DONNENT CORPS À VOTRE PROJET. ON PASSE DE L'INSPIRATION FLOTTANTE À UNE VISION CONCRÈTE, STRUCTURÉE ET ABOUTIE. FORMES, FINITIONS, ASSOCIATIONS — TOUT SE PRÉCISE POUR QUE VOUS PUISSIEZ DÉJÀ VOUS PROJETER CHEZ VOUS, AVEC CLARTÉ ET SÉRÉNITÉ.

LE MOBILIER — DES PIÈCES QUI RACONTENT UNE HISTOIRE, LA VOTRE. JE VOUS ACCOMPAGNE PAS À PAS DANS LE CHOIX DE CHAQUE MEUBLE, CHAQUE OBJET. CE QUE J'AIME PAR-DESSUS TOUT ? ALLER CHERCHER DES PIÈCES RESTAURÉES OU À RESTAURER. UN FAUTEUIL PATINÉ PAR LE TEMPS, UNE COMMODE AU PASSÉ OUVRIER, UNE TABLE AUX ALLURES DE TROUVAILLE — CHAQUE ÉLÉMENT DEVIENT UNIQUE ET CHARGÉ DE CARACTÈRE. FINI LES INTÉRIEURS STANDARDISÉS : ICI, ON CRÉE UNE DÉCORATION QUI NE RESSEMBLE QU'À VOUS, AVEC DU SENS ET DE L'AUTENTICITÉ.

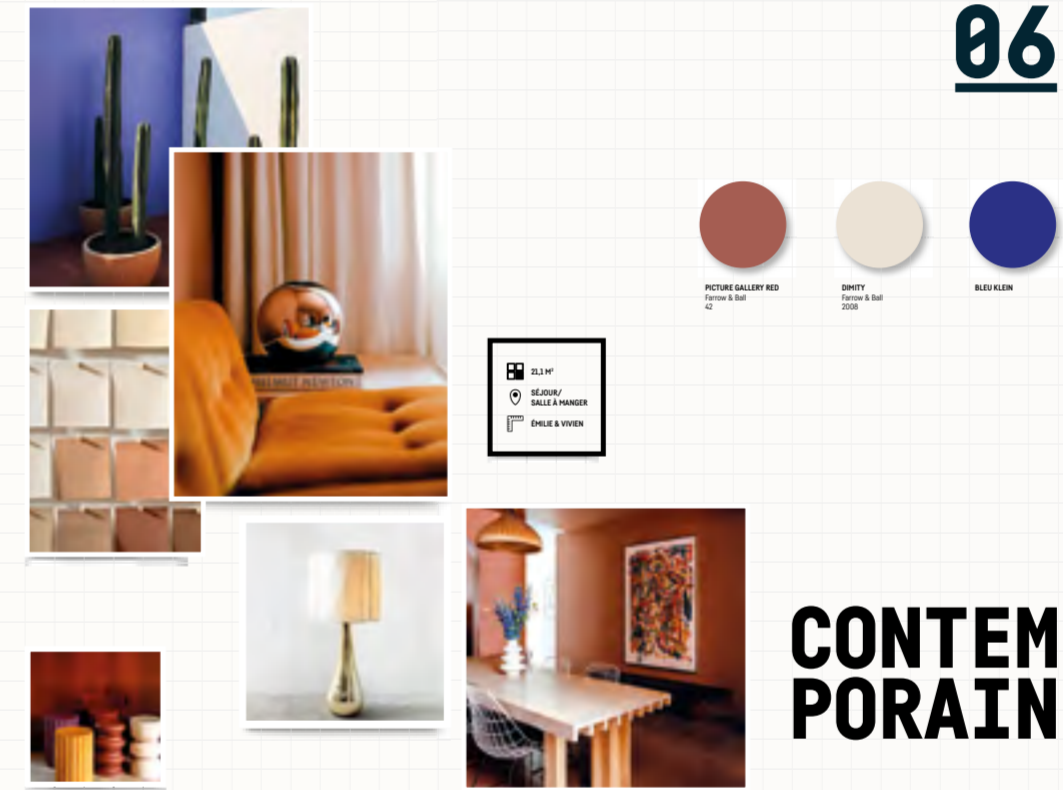
ENVIE DE DONNER VIE À UN INTÉRIEUR QUI VOUS RESSEMBLE VRAIMENT ? TROIS ÉTAPES SIMPLES, UNE MÉTHODE CLAIRE, ET SURTOUT UNE PROMESSE : UN CHEZ-VOUS PENSÉ SUR MESURE, LOIN DES CATALOGUES IMPERSONNELS. QUE VOUS PARTIEZ D'UNE PAGE BLANCHE OU D'UNE ENVIE PRÉCISE, JE SUIS LÀ POUR TRANSFORMER VOS ASPIRATIONS EN UN LIEU CONCRET, CHALEUREUX ET UNIQUE.

## SUN-CHINE



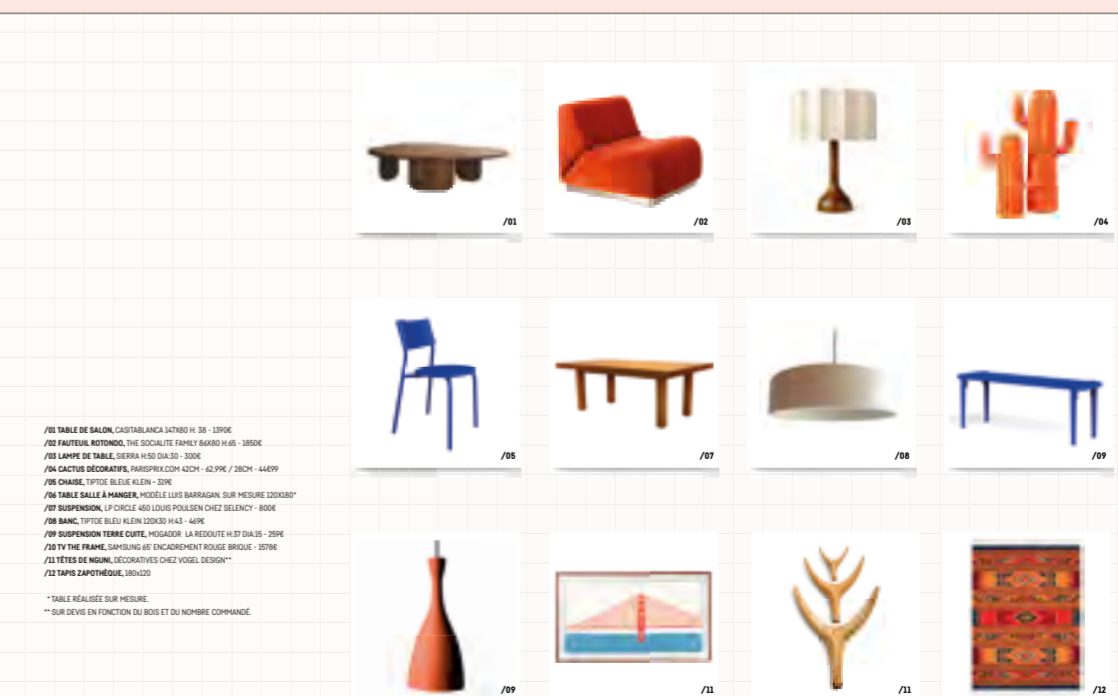
INTEMPOREL - SOBRE - UNIQUE

## 04



## 06

## CONTEMPORAIN



/01 TABLE DE SALON, CASTELLANCA 147X90 H 38 - 1810K  
/02 FAUTEUIL REFORMA, THE DISCOTEQUE 80X80X80 H 45 - 1810K  
/03 LAMPTE DE TABLE, DEBRA H150 DIA 35 - 300K  
/04 CACTUS DÉCORATIF, HANGOVER 120X20 - 4539K / 2024 - 4440P  
/05 CHAISE, TITIC BLAU H 80 - 201K  
/06 TABLE À MANGER, MODÈLE LISS BARRAGAN, SUR-MESURE 120X200\*  
/07 SUSPENSION, OF CHISEL 800 LIGNE PALLADIUM CHEZ DESIGNET - 1800K  
/08 BANC, TITIC BLAU H 20X30 H 45 - 441K  
/09 SUSPENSION TERRE CUITE, HOSAGODA LA REDOUTE H 157 DIA 35 - 201K  
/10 TÊTE DE FRÈRE, HANGOVER LE DÉCORATIF ROUGE BRÛLÉ - 1810K  
/11 TÊTES DE NEUMI, DÉCORATIVES CHEZ VOUS DÉSIGN\*\*  
/12 TAPIS ZAPPHIRE, 180X240

\* TABLE RÉALISÉE SUR MESURE.  
\*\* SUR DEVIS EN FONCTION DU BOIS ET DU NOMBRE COMMANDE.

## 09

# À SUI VRE...